

# Dom w malinówkach 31 (G)

Dom jednorodzinny z poddaszem użytkowym  
5 pokoi, 1 kuchnia, 2 łazienki, spiżarka, kotłownia,  
garderoby, garaż

**powierzchnia domu:** 127,33 m<sup>2</sup>  
(bez kotłowni, garażu)

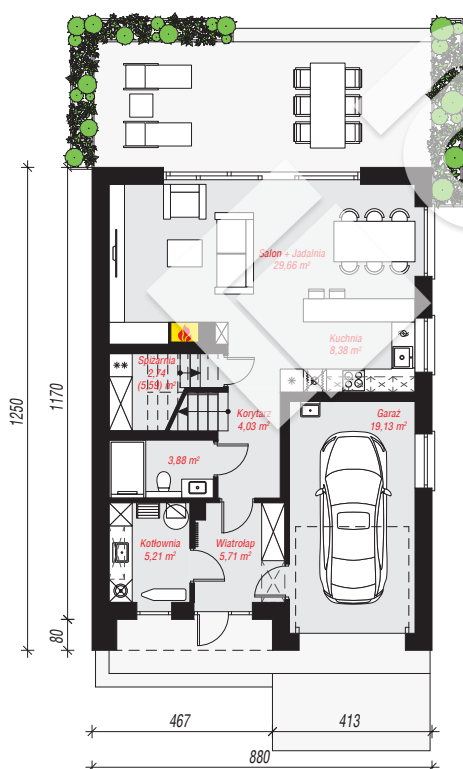
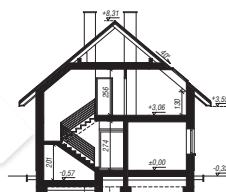
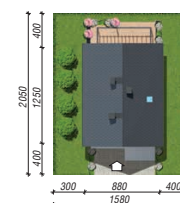
powierzchnia garażu: 19,13 m<sup>2</sup>  
powierzchnia kotłowni: 5,21 m<sup>2</sup>

powierzchnia zabudowy: 110,43 m<sup>2</sup>  
powierzchnia podłóg: 166,05 m<sup>2</sup>  
kubatura: 746,44 m<sup>3</sup>  
wysokość budynku: 8,63 m  
powierzchnia dachu: 192,30 m<sup>2</sup>

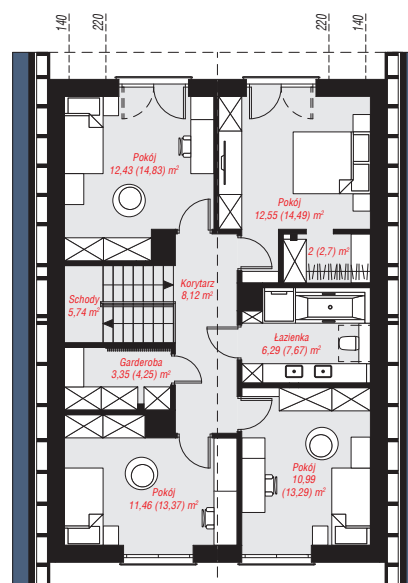
min. wymiary działki: 20,50 x 15,80 m  
po adaptacji\*: 14,30 x 20,50 m  
(Likwidacja okien na ścianie bocznej. Zmniejszenie okapów.)

## Technologia i konstrukcja

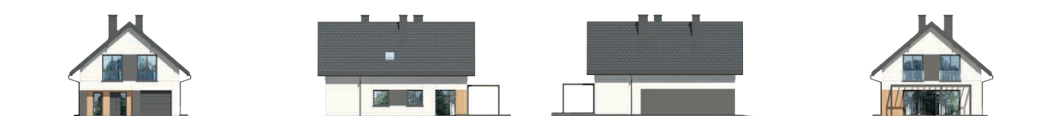
**ściany:** bloczek z betonu komórkowego H+H 24 cm, styropian Termo Organika 20 cm, tynk; **strop:** płyta żelbetowa; **ścianka kolankowa:** 130 cm; **dach:** dwuspadowy, nachylenie 40 st., więźba drewniana, dachówka ceramiczna, okno dachowe 4; **kocioł:** gazowy



PARTER: 78,74 (81,59) m<sup>2</sup>



PODDASZE: 72,93 (84,46) m<sup>2</sup>



Do projektu możesz wprowadzić zmiany,  
na które wyrazimy bezpłatną zgodę.

Zobacz dostępne wersje projektu,  
wizualizacje wnętrz i zdjęcia z realizacji  
na [www.archon.pl](http://www.archon.pl)