

# Dom w cieszyńniakach (E) OZE

Dom jednorodzinny parterowy  
4 pokoje, 1 kuchnia, 1 łazienka, spiżarka, toaleta,  
kotłownia, pralnia, garderoby, garaż

**powierzchnia domu:** 119,14 m<sup>2</sup>  
(bez kotłowni, garażu)

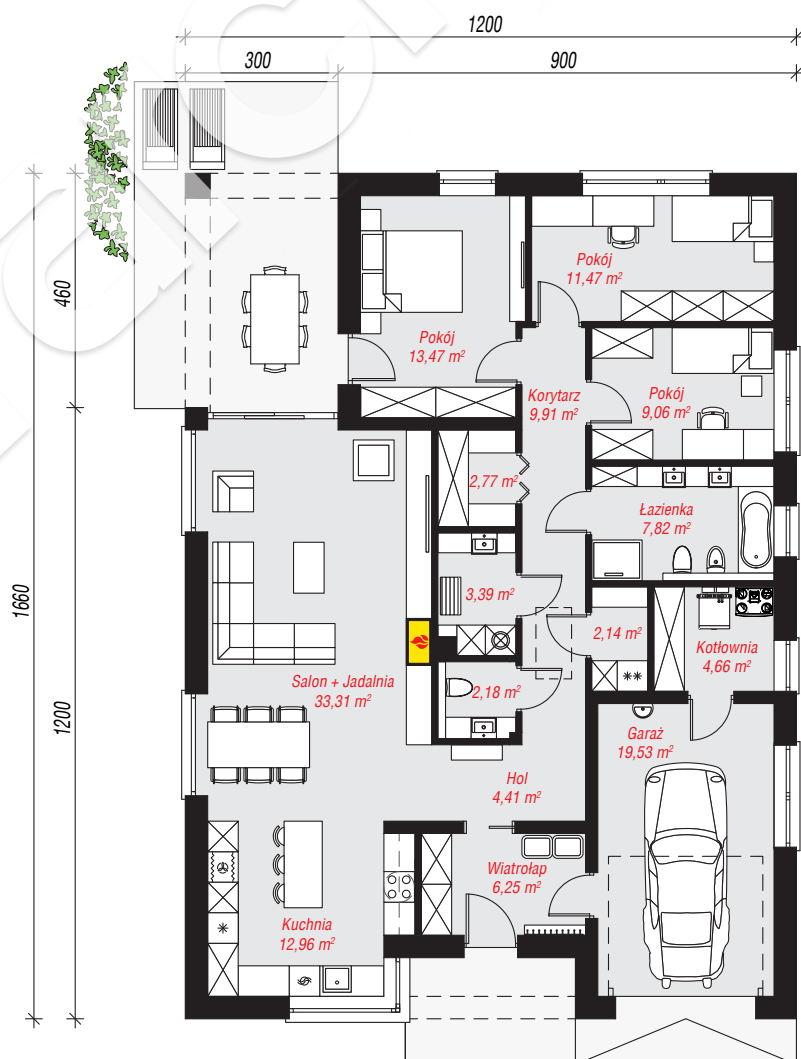
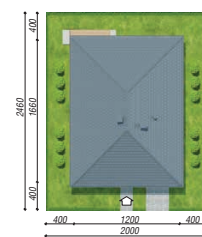
powierzchnia garażu: 19,53 m<sup>2</sup>  
powierzchnia kotłowni: 4,66 m<sup>2</sup>

powierzchnia zabudowy: 199,77 m<sup>2</sup>  
powierzchnia podłóg: 143,33 m<sup>2</sup>  
kubatura: 1 063,54 m<sup>3</sup>  
wysokość budynku: 7,49 m  
powierzchnia dachu: 293,20 m<sup>2</sup>

min. wymiary działki: 24,60 x 20,00 m

## Technologia i konstrukcja

**ściany:** bloczek z betonu komórkowego H+H 24 cm, styropian Termo Organika 20 cm, tynk; **strop:** płyta żelbetowa; **dach:** czterospadowy, nachylenie 30 st., więźba drewniana, dachówka ceramiczna; **kocioł:** pompa ciepła



PARTER: 143,33 (0,00) m<sup>2</sup>

Do projektu możesz wprowadzić zmiany,  
na które wyrazimy bezpłatną zgodę.

Zobacz dostępne wersje projektu,  
wizualizacje wnętrz i zdjęcia z realizacji  
na [www.archon.pl](http://www.archon.pl)

