

# Dom w cieszyniankach (E) OZE

PEŁNOBRANŻOWE ODBICIE LUSTRZANE

**archon**  
PROJEKTY DOMÓW

Dom jednorodzinny parterowy  
4 pokoje, 1 kuchnia, 1 łazienka, spiżarka, toaleta,  
kotłownia, pralnia, garderoby, garaż

**powierzchnia domu:** 119,14 m<sup>2</sup>  
(bez kotłowni, garażu)

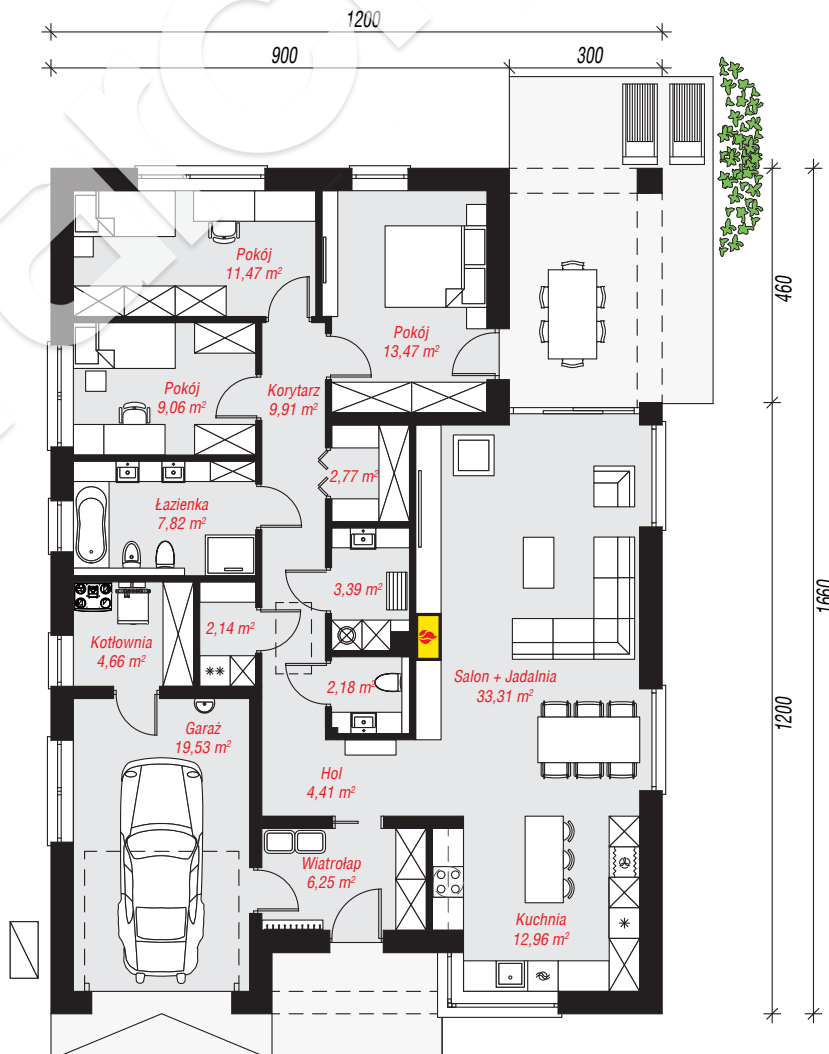
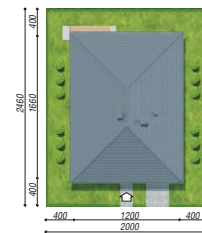
**powierzchnia garażu:** 19,53 m<sup>2</sup>  
**powierzchnia kotłowni:** 4,66 m<sup>2</sup>

**powierzchnia zabudowy:** 199,77 m<sup>2</sup>  
**powierzchnia podłóg:** 143,33 m<sup>2</sup>  
**kubatura:** 1 063,54 m<sup>3</sup>  
**wysokość budynku:** 7,49 m  
**powierzchnia dachu:** 293,20 m<sup>2</sup>

min. wymiary działki: 24,60 x 20,00 m

## Technologia i konstrukcja

**ściany:** bloczek z betonu komórkowego H+H 24 cm,  
styropian Termo Organika 20 cm, tynk; **strop:** płyta  
żelbetowa; **dach:** czterospadowy, nachylenie 30 st.,  
więźba drewniana, dachówka ceramiczna; **kocioł:**  
pompa ciepła



PARTER: 143,33 (0,00) m<sup>2</sup>

Do projektu możesz wprowadzić zmiany,  
na które wyrazimy bezpłatną zgodę.

Zobacz dostępne wersje projektu,  
wizualizacje wnętrz i zdjęcia z realizacji  
na [www.archon.pl](http://www.archon.pl)

