

Dom w jabłonkach 4 (E) OZE

PEŁNOBRANŻOWE ODBICIE LUSTRZANE

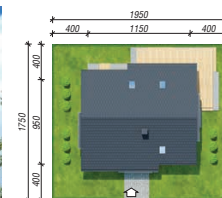
Dom jednorodzinny z poddaszem użytkowym
5 pokoi, 1 kuchnia, 2 łazienki, spiżarka, kotłownia,
pralnia, garderoby

powierzchnia domu: 132,59 m²
(bez kotłowni)

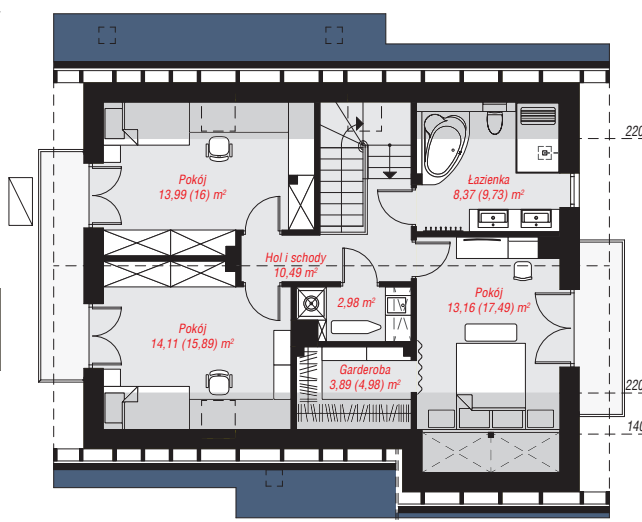
powierzchnia kotłowni: 9,40 m²
powierzchnia zabudowy: 102,27 m²
powierzchnia podłóg: 155,52 m²
kubatura: 696,07 m³
wysokość budynku: 8,58 m
powierzchnia dachu: 188,40 m²
min. wymiary działki: 17,50 x 19,50 m

Technologia i konstrukcja

ściany: pustak ceramiczny Porotherm 25 cm, styropian Termo Organika 20 cm, tynk; **strop:** płyta żelbetowa;
ścianka kolankowa: 149 cm; **dach:** dwuspadowy,
nachylenie 40 st., więźba drewniana, dachówka
ceramiczna, okno dachowe 4; **kocioł:** pompa ciepła



PARTER: 75,00 (77,96) m²



PODDASZE: 66,99 (77,56) m²

Do projektu możesz wprowadzić zmiany,
na które wyrazimy bezpłatną zgodę.

Zobacz dostępne wersje projektu,
wizualizacje wnętrz i zdjęcia z realizacji
na www.archon.pl

