

Dom w borówkach (NE) OZE

Dom jednorodzinny z poddaszem użytkowym
3 pokoje, 1 kuchnia, 1 łazienka, toaleta, kotłownia

powierzchnia domu: 70,69 m²
(bez kotłowni)

powierzchnia kotłowni: 4,20 m²

powierzchnia zabudowy: 58,71 m²

powierzchnia podłóg: 82,24 m²

kubatura: 378,74 m³

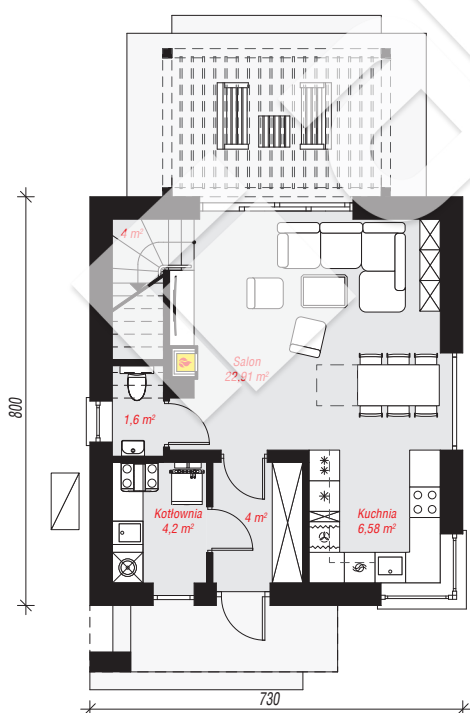
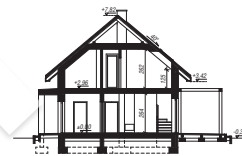
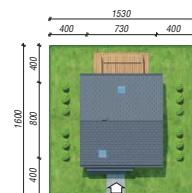
wysokość budynku: 8,16 m

powierzchnia dachu: 109,03 m²

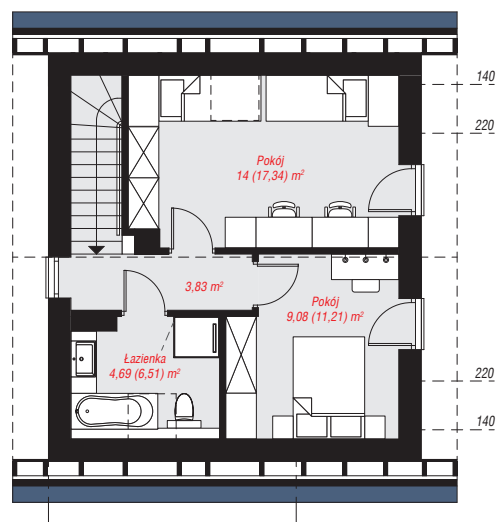
min. wymiary działki: 16,00 x 15,30 m

Technologia i konstrukcja

ściany: bloczek z betonu komórkowego H+H 24 cm, styropian Termo Organika 20 cm, tynk; **strop:** płyta żelbetowa; **ścianka kolankowa:** 125 cm; **dach:** dwuspadowy, nachylenie 40 st., więźba drewniana, dachówka ceramiczna, okno dachowe 3; **kocioł:** pompa ciepła



PARTER: 43,29 (43,35) m²



PODDASZE: 31,60 (38,89) m²



Do projektu możesz wprowadzić zmiany,
na które wyrazimy bezpłatną zgodę.

Zobacz dostępne wersje projektu,
wizualizacje wnętrz i zdjęcia z realizacji
na www.archon.pl