

Dom w malinówkach 32

PEŁNOBRANŻOWE ODBICIE LUSTRZANE

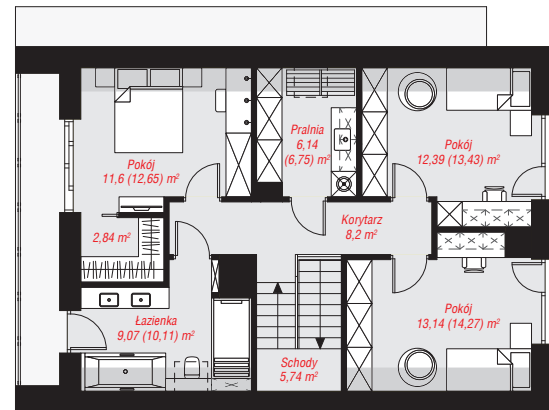
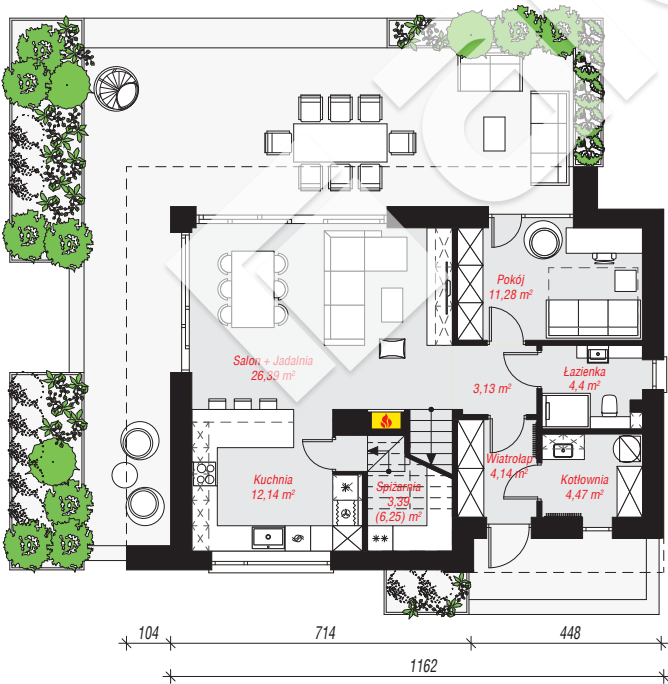
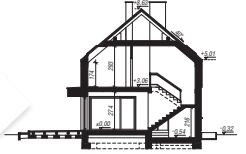
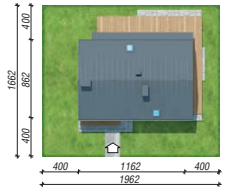
Dom jednorodzinny z poddaszem użytkowym
5 pokoi, 1 kuchnia, 2 łazienki, spiżarka, kotłownia,
pralnia, garderoby

powierzchnia domu: 133,99 m²
(bez kotłowni)

powierzchnia kotłowni: 4,47 m²
powierzchnia zabudowy: 100,16 m²
powierzchnia podłóg: 146,19 m²
kubatura: 721,58 m³
wysokość budynku: 8,95 m
powierzchnia dachu: 141,80 m²
min. wymiary działki: 16,62 x 19,62 m

Technologia i konstrukcja

ściany: bloczek z betonu komórkowego H+H 24 cm,
wełna mineralna 18 cm, okładzina drewniana; **strop:**
płyta żelbetowa; **ścianka kolankowa:** 174 cm; **dach:**
dwuspadowy, nachylenie 40 st., więźba drewniana,
blacha, okno dachowe 3; **kocioł:** gazowy



PARTER: 69,34 (72,20) m²

PODDASZE: 69,12 (73,99) m²



Do projektu możesz wprowadzić zmiany,
na które wyrazimy bezpłatną zgodę.

Zobacz dostępne wersje projektu,
wizualizacje wnętrz i zdjęcia z realizacji
na www.archon.pl