

# Dom w borówkach (NE) OZE

PEŁNOBRANŻOWE ODBICIE LUSTRZANE

**archon**  
PROJEKTY DOMÓW

Dom jednorodzinny z poddaszem użytkowym  
3 pokoje, 1 kuchnia, 1 łazienka, toaleta, kotłownia

**powierzchnia domu:** 70,69 m<sup>2</sup>  
(bez kotłowni)

**powierzchnia kotłowni:** 4,20 m<sup>2</sup>

**powierzchnia zabudowy:** 58,71 m<sup>2</sup>

**powierzchnia podłóg:** 82,24 m<sup>2</sup>

**kubatura:** 378,74 m<sup>3</sup>

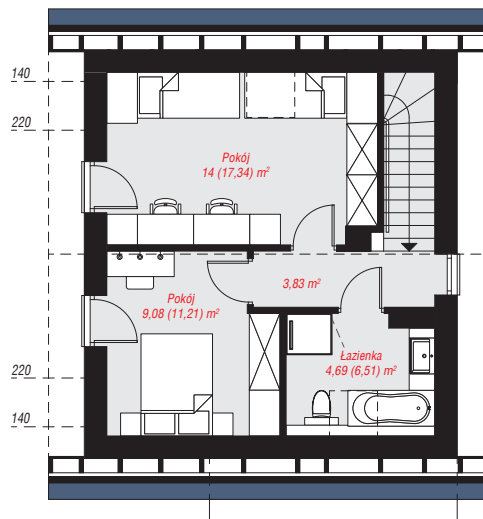
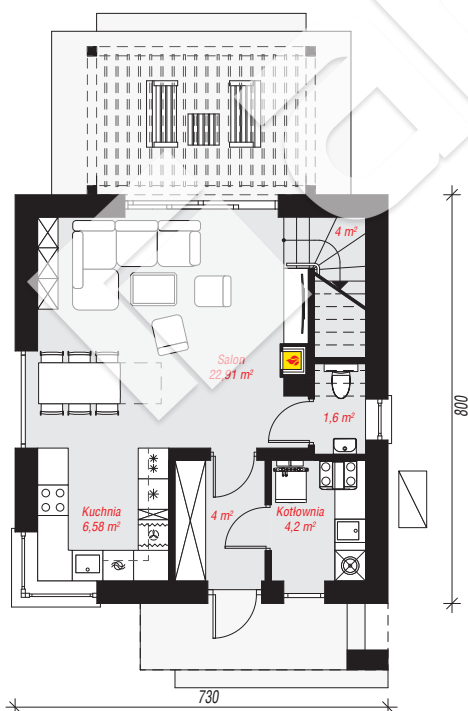
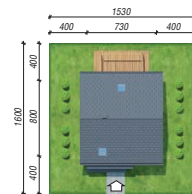
**wysokość budynku:** 8,16 m

**powierzchnia dachu:** 109,03 m<sup>2</sup>

**min. wymiary działki:** 16,00 x 15,30 m

## Technologia i konstrukcja

**ściany:** bloczek z betonu komórkowego H+H 24 cm, styropian Termo Organika 20 cm, tynk; **strop:** płyta żelbetowa; **ścianka kolankowa:** 125 cm; **dach:** dwuspadowy, nachylenie 40 st., więźba drewniana, dachówka ceramiczna, okno dachowe 3; **kocioł:** pompa ciepła



PARTER: 43,29 (43,35) m<sup>2</sup>

PODDASZE: 31,60 (38,89) m<sup>2</sup>



Do projektu możesz wprowadzić zmiany,  
na które wyrazimy bezpłatną zgodę.

Zobacz dostępne wersje projektu,  
wizualizacje wnętrz i zdjęcia z realizacji  
na [www.archon.pl](http://www.archon.pl)