

Dom w michałkach 2 (GR2)

Dom dwurodzinny (jednorodzinny dwulokalowy) parterowy
6 pokoi, 2 kuchnie, 4 łazienki, kotłownia, garaż

powierzchnia domu: 119,62 m²
(bez kotłowni, garażu)

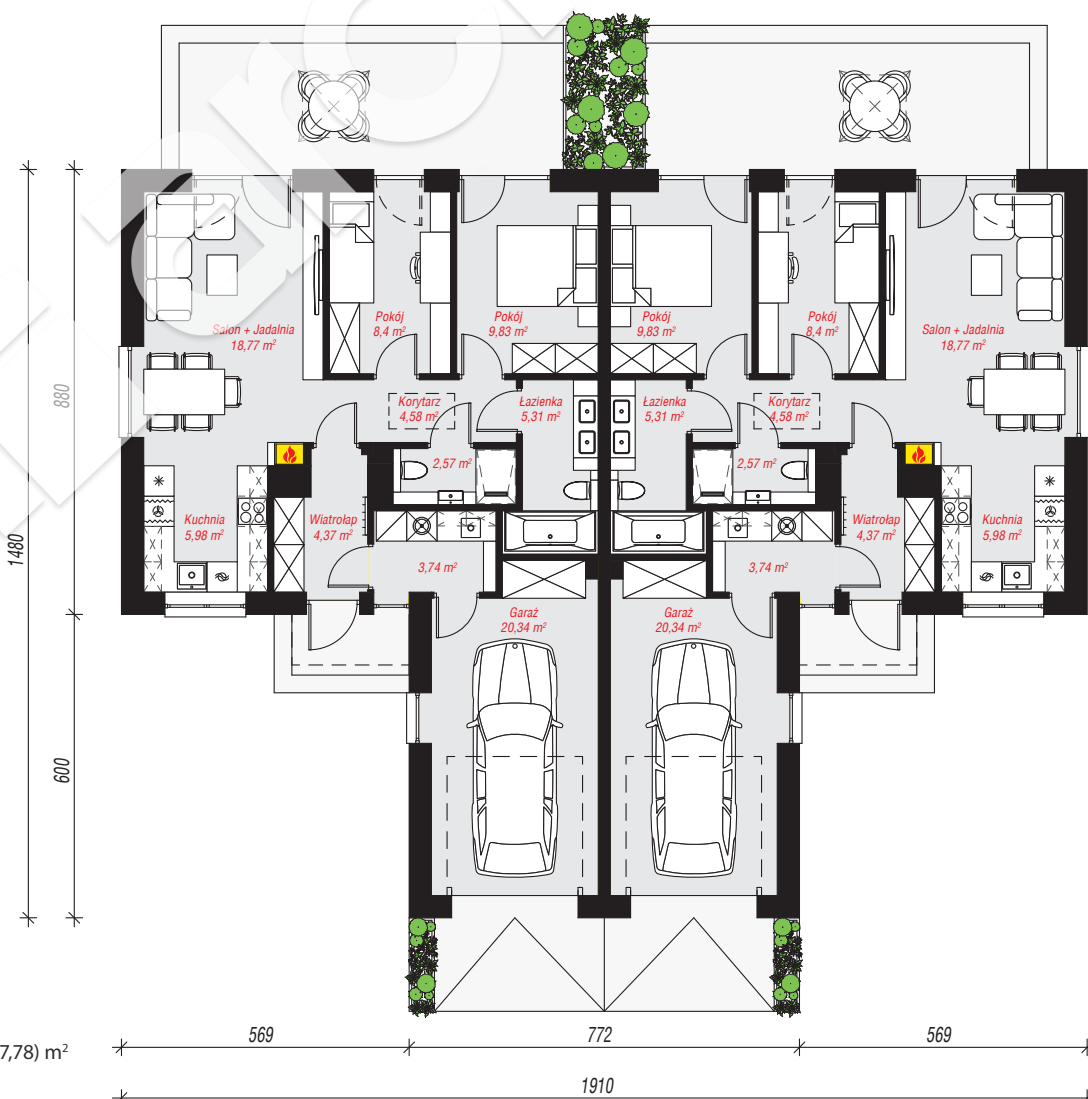
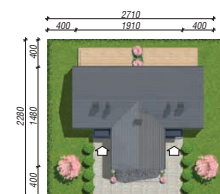
powierzchnia garażu: 40,68 m²
powierzchnia kotłowni: 7,48 m²

powierzchnia zabudowy: 215,30 m²
powierzchnia podłóg: 167,78 m²
kubatura: 1 081,10 m³
wysokość budynku: 6,29 m
powierzchnia dachu: 247,60 m²

min. wymiary działki: 22,80 x 27,10 m
po adaptacji*: 25,10 x 22,80 m
(Likwidacja okien w ścianach bocznych, szczytowych.)

Technologia i konstrukcja

ściany: bloczek z betonu komórkowego H+H 24 cm, styropian Termo Organika 20 cm, tynk; **strop:** drewniany; **dach:** dwuspadowy, nachylenie 30 st., więźba drewniana, dachówka ceramiczna; **kocioł:** piecyki gazowe w mieszkaniach



Do projektu możesz wprowadzić zmiany, na które wyrazimy bezpłatną zgodę.

Zobacz dostępne wersje projektu, wizualizacje wnętrz i zdjęcia z realizacji na www.archon.pl

