

Dom w renklodach 17 (E) OZE

PEŁNOBRANŻOWE ODBICIE LUSTRZANE

Dom jednorodzinny parterowy
5 pokoi, 1 kuchnia, 2 łazienki, spiżarka, kotłownia,
garderoby

powierzchnia domu: 139,09 m²
(bez kotłowni)

powierzchnia kotłowni: 9,24 m²

powierzchnia zabudowy: 205,78 m²

powierzchnia podłóg: 148,33 m²

kubatura: 1 091,48 m³

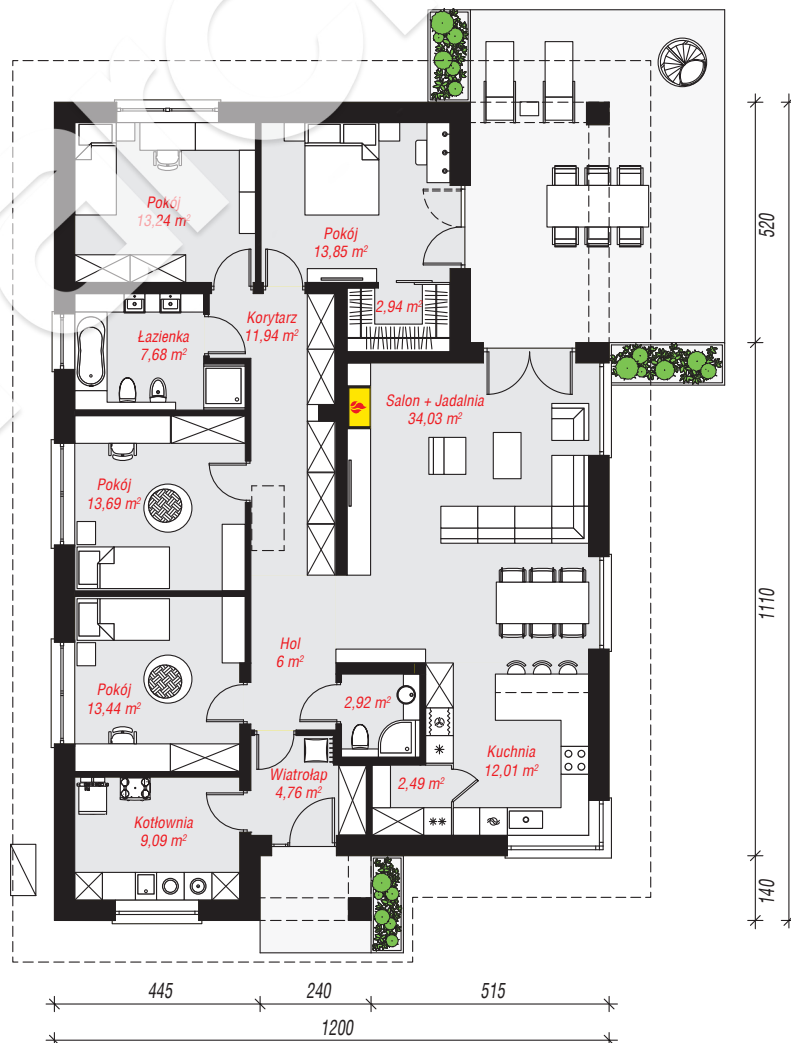
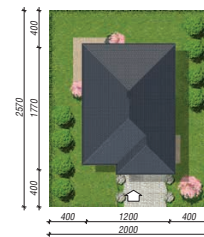
wysokość budynku: 7,49 m

powierzchnia dachu: 302,40 m²

min. wymiary działki: 25,70 x 20,00 m

po adaptacji*: 20,00 x 24,70 m

Technologia i konstrukcja
ściany: bloczek z betonu komórkowego H+H 24 cm,
styropian Termo Organika 20 cm, tynk; **strop:** płyta
żelbetowa; **dach:** czterospadowy, nachylenie 30 st.,
więźba drewniana, dachówka ceramiczna; **kocioł:**
pompa ciepła



PARTER: 148,33 (0,00) m²

Do projektu możesz wprowadzić zmiany,
na które wyrazimy bezpłatną zgodę.

Zobacz dostępne wersje projektu,
wizualizacje wnętrz i zdjęcia z realizacji
na www.archon.pl

