

Dom w amorfach 4 (GE) OZE

Dom jednorodzinny z poddaszem użytkowym
5 pokoi, 1 kuchnia, 2 łazienki, spiżarka, kotłownia,
pralnia, garderoby, antresola, garaż

powierzchnia domu: 142,30 m²
(bez kotłowni, garażu)

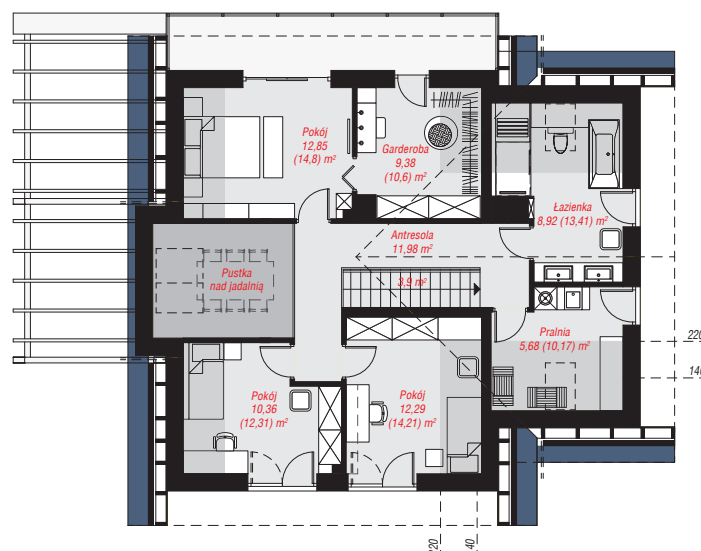
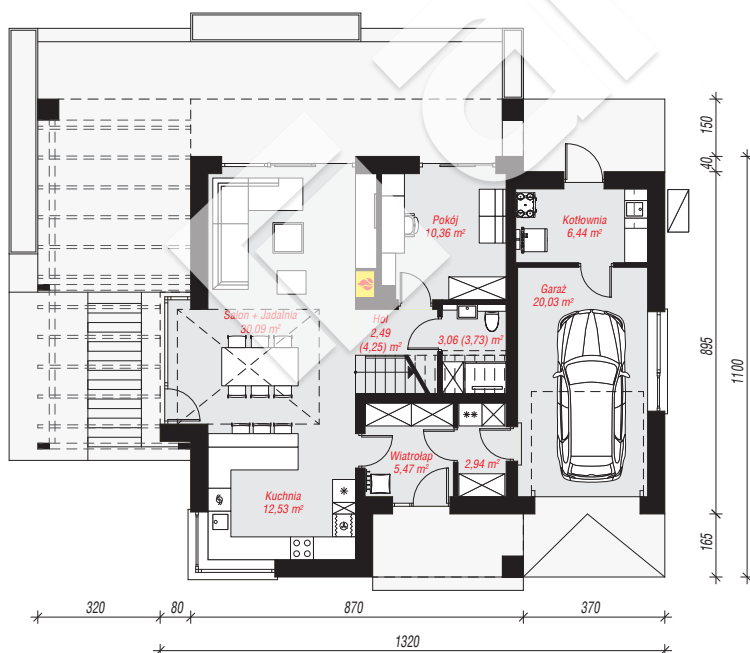
powierzchnia garażu: 20,03 m²
powierzchnia kotłowni: 6,44 m²

powierzchnia zabudowy: 132,42 m²
powierzchnia podłóg: 187,22 m²
kubatura: 886,40 m³
wysokość budynku: 8,48 m
powierzchnia dachu: 232,30 m²

min. wymiary działki: 19,00 x 21,90 m
po adaptacji*: 19,40 x 19,00 m
(Likwidacja wykusza. Usunięcie okien na elewacji od strony garażu. Skrócenie zadaszenia tarasu.)

Technologia i konstrukcja

ściany: pustak ceramiczny Porotherm 25 cm, styropian Termo Organika 20 cm, tynk; **strop:** płyta żelbetowa;
ścianka kolankowa: 130 cm; **dach:** dwuspadowy, nachylenie 40 st., więźba drewniana, dachówka ceramiczna, okno dachowe 4; **kocioł:** pompa ciepła



Do projektu możesz wprowadzić zmiany,
na które wyrazimy bezpłatną zgodę.

Zobacz dostępne wersje projektu,
wizualizacje wnętrz i zdjęcia z realizacji
na www.archon.pl