

Dom w aurorach 14 (E) OZE

PEŁNOBRANŻOWE ODBICIE LUSTRZANE

Dom jednorodzinny z poddaszem użytkowym
4 pokoje, 1 kuchnia, 2 łazienki, spiżarka, kotłownia,
pralnia, garderoby, garaż

powierzchnia domu: 128,18 m²
(bez kotłowni, garażu)

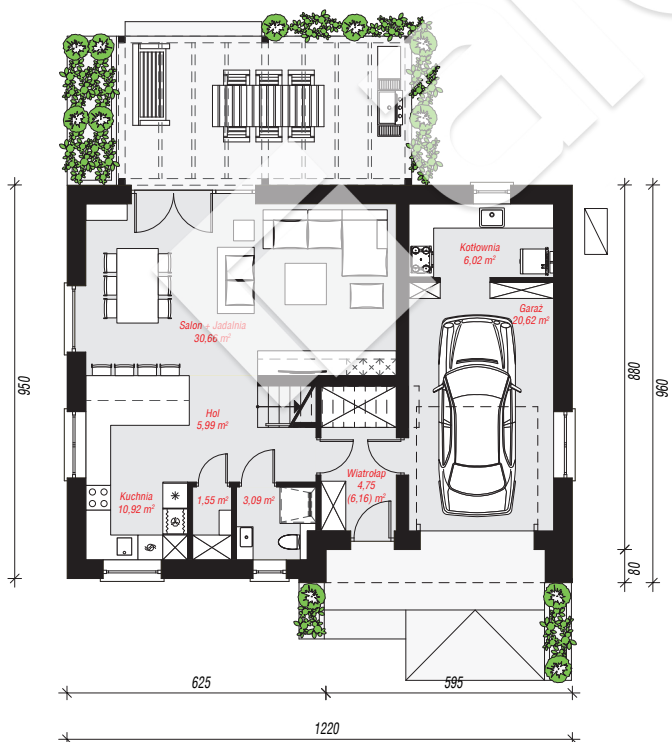
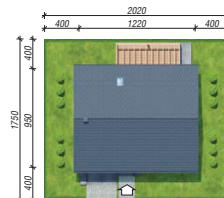
powierzchnia garażu: 20,62 m²
powierzchnia kotłowni: 6,02 m²

powierzchnia zabudowy: 117,00 m²
powierzchnia podłóg: 174,23 m²
kubatura: 745,69 m³
wysokość budynku: 8,08 m
powierzchnia dachu: 190,90 m²

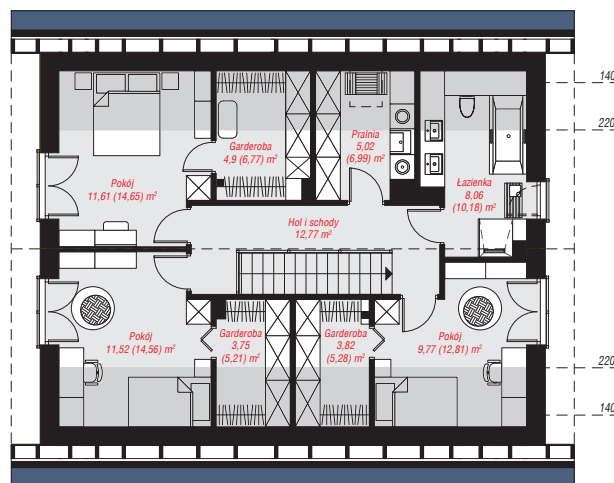
min. wymiary działki: 17,50 x 20,20 m

Technologia i konstrukcja

ściany: pustak ceramiczny Porotherm 25 cm, stropian Termo Organika 20 cm, tynk; **strop:** płyta żelbetowa;
ścianka kolankowa: 120 cm; **dach:** dwuspadowy,
nachylenie 35 st., więźba drewniana, blacha dachówkowa, okno dachowe 4; **kocioł:** pompa ciepła



PARTER: 83,60 (85,01) m²



PODDASZE: 71,22 (89,22) m²



Do projektu możesz wprowadzić zmiany,
na które wyrazimy bezpłatną zgodę.

Zobacz dostępne wersje projektu,
wizualizacje wnętrz i zdjęcia z realizacji
na www.archon.pl