

Dom w krotkach 3

PEŁNOBRANŻOWE ODBICIE LUSTRZANE

Dom jednorodzinny z poddaszem użytkowym
5 pokoi, 1 kuchnia, 2 łazienki, spiżarka, pralnia,
garderoby

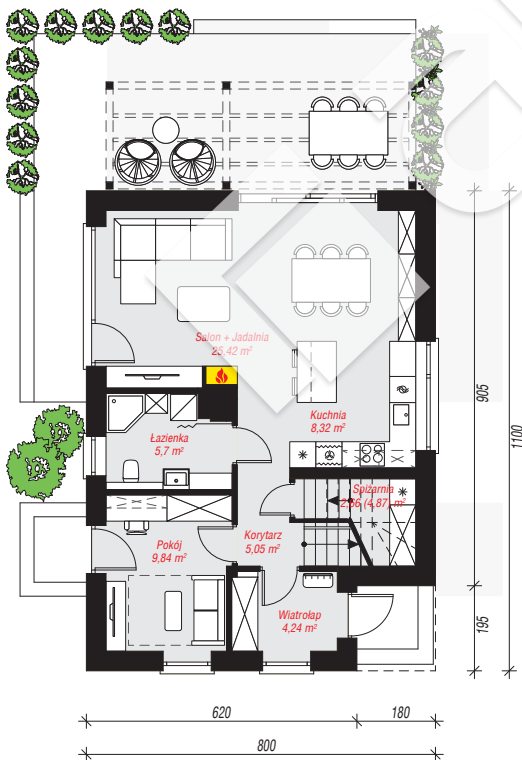
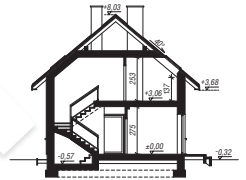
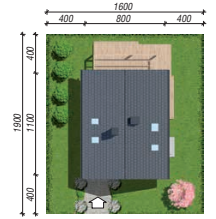
powierzchnia domu: 118,16 m²

powierzchnia zabudowy: 88,38 m²
powierzchnia podłóg: 128,91 m²
kubatura: 587,55 m³
wysokość budynku: 8,35 m
powierzchnia dachu: 155,40 m²

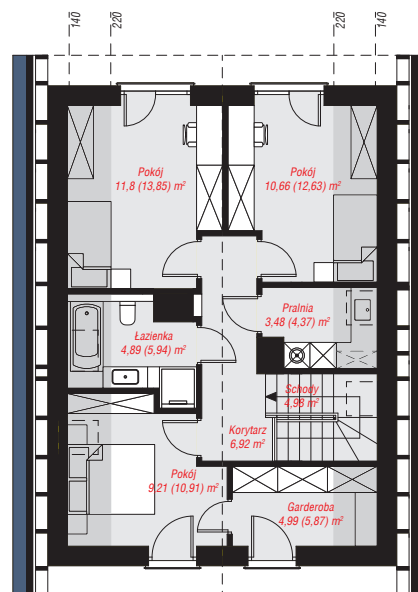
min. wymiary działki: 19,00 x 16,00 m
po adaptacji*: 13,50 x 19,00 m
(Likwidacja okien na bocznej ścianie budynku. Skrócenie okapów.)

Technologia i konstrukcja

ściany: pustak ceramiczny Porotherm 25 cm, styropian Termo Organika 20 cm, tynk; **strop:** płyta żelbetowa;
ścianka kolankowa: 137 cm; **dach:** dwuspadowy, nachylenie 40 st., więźba drewniana, dachówka ceramiczna, okno dachowe 3; **kocioł:** gazowy



PARTER: 61,23 (63,44) m²



PODDASZE: 56,93 (65,47) m²



Do projektu możesz wprowadzić zmiany, na które wyrazimy bezpłatną zgodę.

Zobacz dostępne wersje projektu, wizualizacje wnętrz i zdjęcia z realizacji na www.archon.pl