

Dom w gazaniach ver.2

PEŁNOBRANŻOWE ODBICIE LUSTRZANE

archon
PROJEKTY DOMÓW

Dom jednorodzinny parterowy
3 pokoje, 1 kuchnia, 1 łazienka, kotłownia,
garderoby

powierzchnia domu: 87,79 m²
(bez kotłowni)

powierzchnia kotłowni: 3,38 m²

powierzchnia zabudowy: 118,57 m²

powierzchnia podłóg: 91,17 m²

kubatura: 625,06 m³

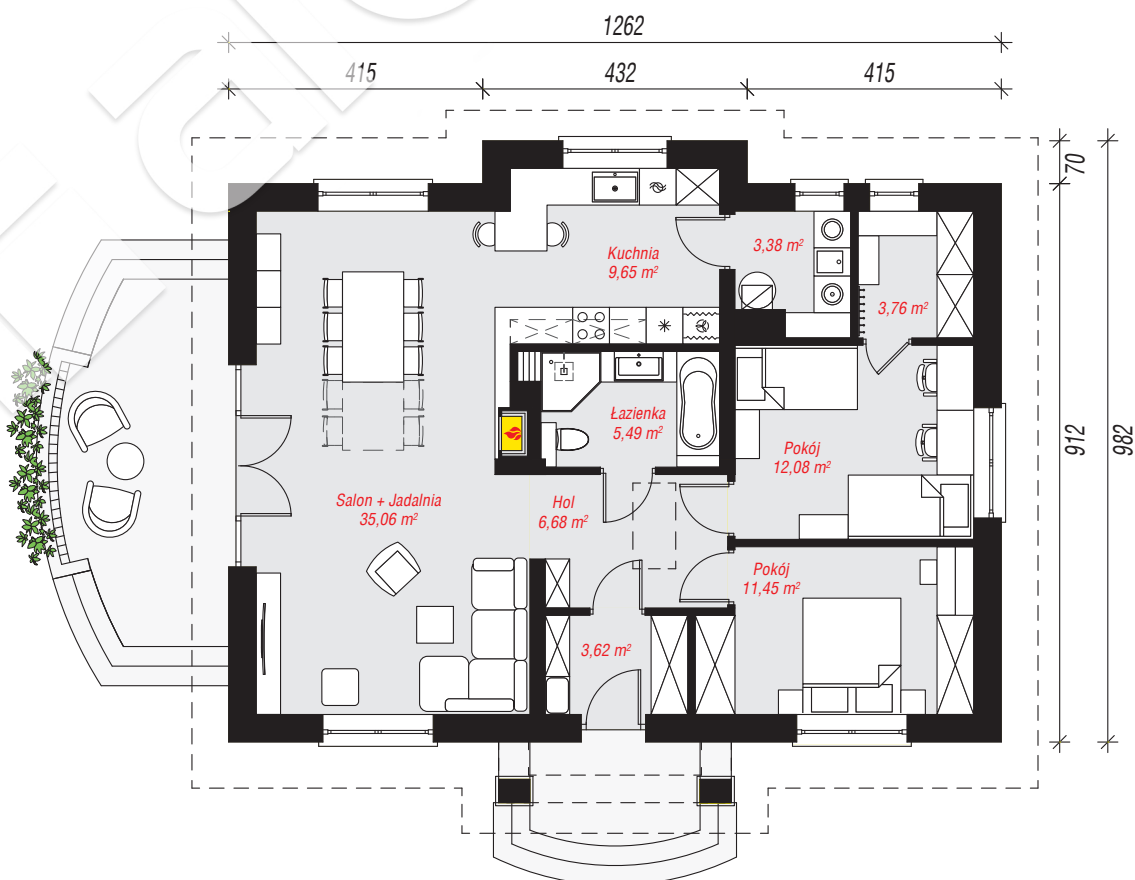
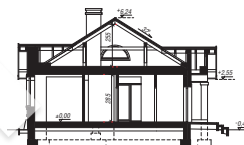
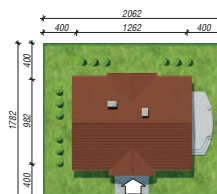
wysokość budynku: 6,71 m

powierzchnia dachu: 180,40 m²

min. wymiary działki: 17,82 x 20,62 m

Technologia i konstrukcja

ściany: pustak ceramiczny Porotherm 25 cm, styropian Termo Organika 20 cm, tynk; **strop:** płyta żelbetowa;
dach: dwuspadowy, nachylenie 32 st., więźba drewniana, dachówka ceramiczna; **kocioł:** gazowy



PARTER: 91,17 (0,00) m²



Do projektu możesz wprowadzić zmiany,
na które wyrazimy bezpłatną zgodę.

Zobacz dostępne wersje projektu,
wizualizacje wnętrz i zdjęcia z realizacji
na www.archon.pl