

# Dom w bluszczu 3

PEŁNOBRANŻOWE ODBICIE LUSTRZANE

Dom jednorodzinny z poddaszem użytkowym  
6 pokoi, 1 kuchnia, 2 łazienki, spiżarka, kotłownia

**powierzchnia domu:** 126,20 m<sup>2</sup>  
(bez kotłowni)

**powierzchnia kotłowni:** 6,71 m<sup>2</sup>

**powierzchnia zabudowy:** 94,99 m<sup>2</sup>

**powierzchnia podłóg:** 144,31 m<sup>2</sup>

**kubatura:** 653,12 m<sup>3</sup>

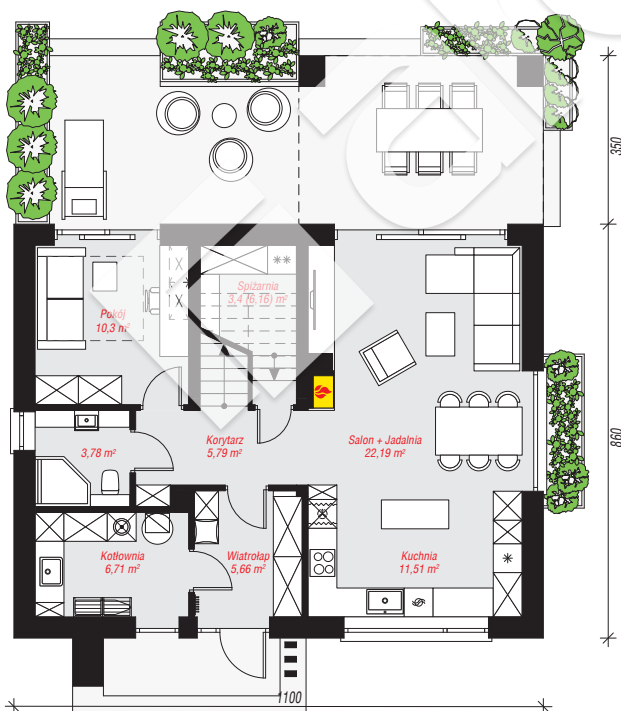
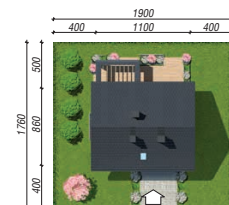
**wysokość budynku:** 8,84 m

**powierzchnia dachu:** 167,45 m<sup>2</sup>

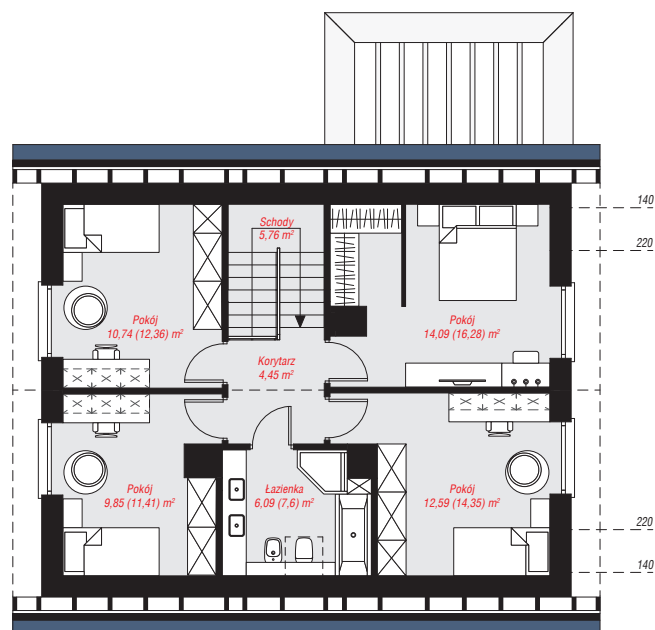
**min. wymiary działki:** 17,60 x 19,00 m

## Technologia i konstrukcja

**ściany:** bloczek z betonu komórkowego H+H 24 cm, styropian Termo Organika 20 cm, tynk; **strop:** płyta żelbetowa; **ścianka kolankowa:** 133 cm; **dach:** dwuspadowy, nachylenie 42 st., więźba drewniana, blacha dachówkowa, okno dachowe 4; **kocioł:** gazowy



PARTER: 69,34 (72,10) m<sup>2</sup>



PODDASZE: 63,57 (72,21) m<sup>2</sup>



Do projektu możesz wprowadzić zmiany, na które wyrazimy bezpłatną zgodę.

Zobacz dostępne wersje projektu, wizualizacje wnętrz i zdjęcia z realizacji na [www.archon.pl](http://www.archon.pl)