

# Dom w malinówkach 2 (E) OZE

Dom jednorodzinny z poddaszem użytkowym  
5 pokoi, 1 kuchnia, 2 łazienki, spiżarka, kotłownia,  
garderoby

**powierzchnia domu:** 101,02 m<sup>2</sup>  
(bez kotłowni)

**powierzchnia kotłowni:** 3,06 m<sup>2</sup>

**powierzchnia zabudowy:** 78,55 m<sup>2</sup>

**powierzchnia podłóg:** 115,73 m<sup>2</sup>

**kubatura:** 515,43 m<sup>3</sup>

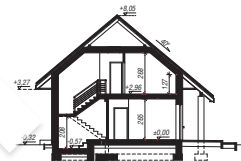
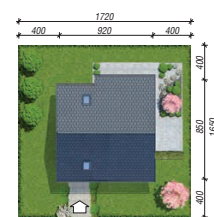
**wysokość budynku:** 8,37 m

**powierzchnia dachu:** 156,70 m<sup>2</sup>

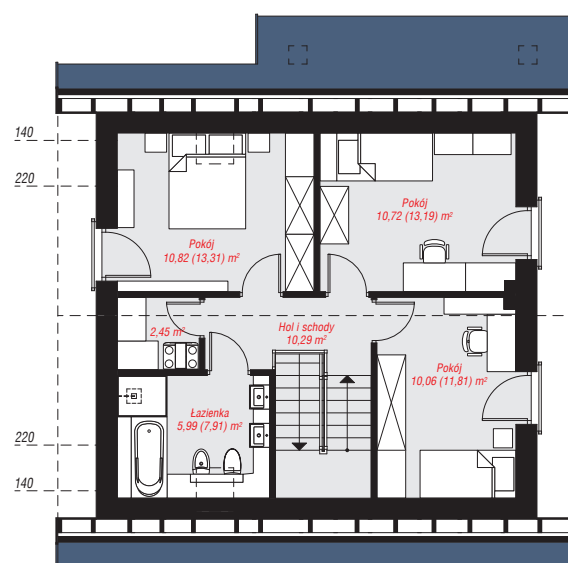
**min. wymiary działki:** 16,50 x 17,20 m

## Technologia i konstrukcja

**ściany:** bloczek z betonu komórkowego H+H 24 cm,  
styropian Termo Organika 20 cm, tynk; **strop:** płyta  
żelbetowa; **ścianka kolankowa:** 127 cm; **dach:**  
dwuspadowy, nachylenie 40 st., więźba drewniana,  
dachówka ceramiczna, okno dachowe 3; **kocioł:**  
pompa ciepła



**PARTER:** 53,75 (56,77) m<sup>2</sup>



**PODDASZE:** 50,33 (58,96) m<sup>2</sup>



Do projektu możesz wprowadzić zmiany,  
na które wyrazimy bezpłatną zgodę.

Zobacz dostępne wersje projektu,  
wizualizacje wnętrz i zdjęcia z realizacji  
na [www.archon.pl](http://www.archon.pl)