

Dom w kronsełkach 3

Dom jednorodzinny z poddaszem użytkowym
5 pokoi, 1 kuchnia, 2 łazienki, spiżarka, kotłownia,
garderoby

powierzchnia domu: 108,18 m²
(bez kotłowni)

powierzchnia kotłowni: 5,42 m²

powierzchnia zabudowy: 82,36 m²

powierzchnia podłóg: 122,46 m²

kubatura: 562,60 m³

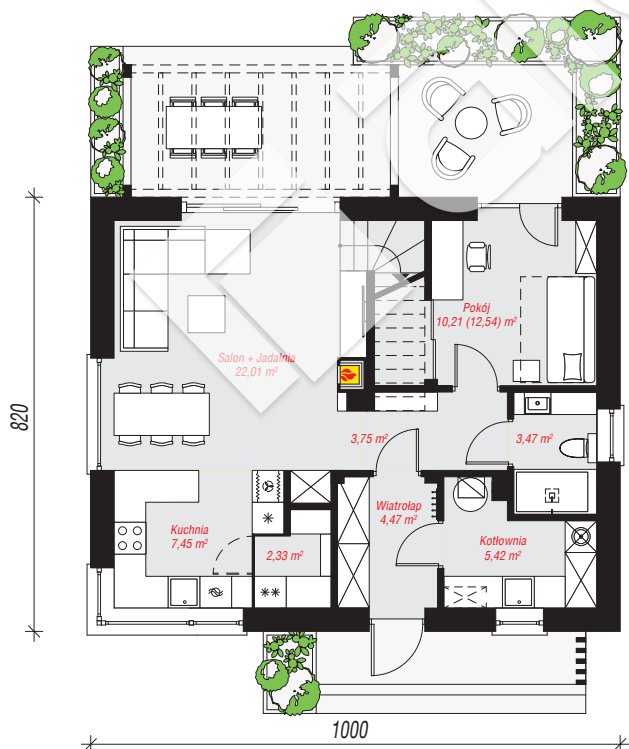
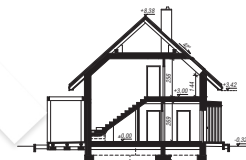
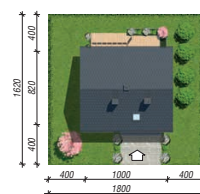
wysokość budynku: 8,70 m

powierzchnia dachu: 156,50 m²

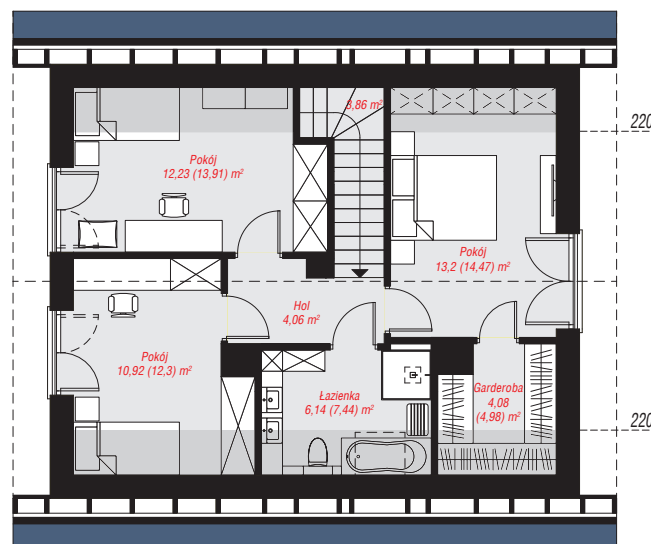
min. wymiary działki: 16,20 x 18,00 m

Technologia i konstrukcja

ściany: bloczek z betonu komórkowego H+H 24 cm,
styropian Termo Organika 20 cm, tynk; **strop:** płyta
żelbetowa; **ścianka kolankowa:** 144 cm; **dach:**
dwuspadowy, nachylenie 42 st., więźba drewniana,
dachówka ceramiczna, okno dachowe 3; **kocioł:**
gazowy



PARTER: 59,11 (61,44) m²



PODDASZE: 54,49 (61,02) m²



Do projektu możesz wprowadzić zmiany,
na które wyrazimy bezpłatną zgodę.

Zobacz dostępne wersje projektu,
wizualizacje wnętrz i zdjęcia z realizacji
na www.archon.pl