

Dom w niebieliskach 2 (E)

Dom jednorodzinny z poddaszem użytkowym
6 pokoi, 1 kuchnia, 2 łazienki, spiżarka, kotłownia,
garderoby

powierzchnia domu: 130,51 m²
(bez kotłowni)

powierzchnia kotłowni: 6,99 m²

powierzchnia zabudowy: 100,71 m²

powierzchnia podłóg: 149,29 m²

kubatura: 676,53 m³

wysokość budynku: 8,55 m

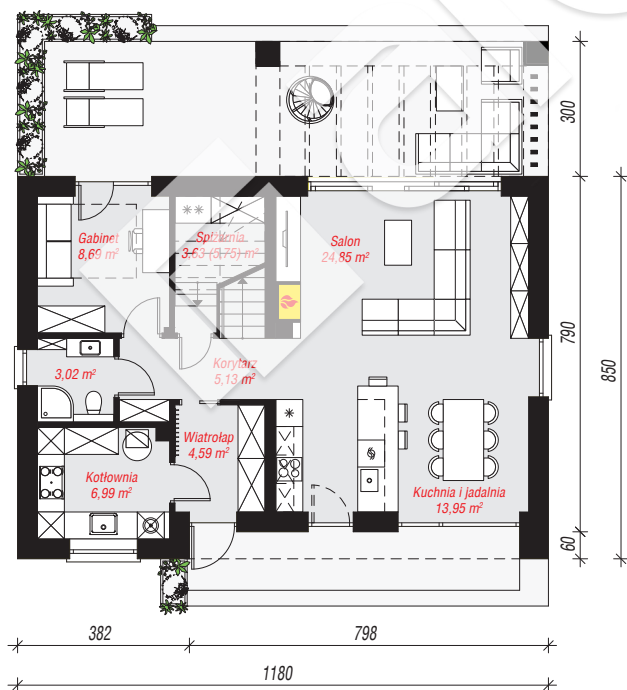
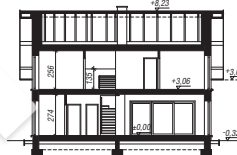
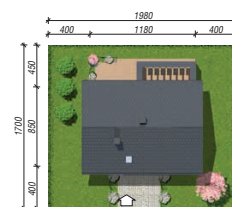
powierzchnia dachu: 176,70 m²

min. wymiary działki: 17,00 x 19,80 m

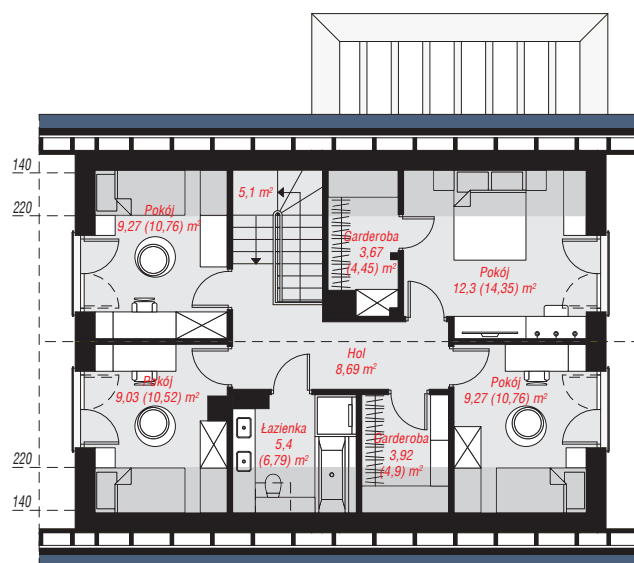
po adaptacji*: 19,80 x 16,50 m
(Zmniejszenie pergoli.)

Technologia i konstrukcja

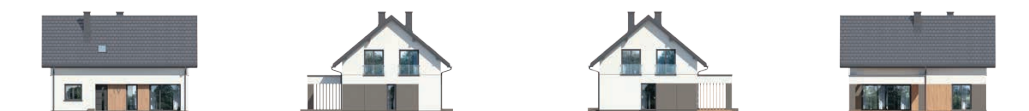
ściany: bloczek z betonu komórkowego H+H 24 cm,
styropian Termo Organika 20 cm, tynk; **strop:** płyta
żelbetowa; **ścianka kolankowa:** 135 cm; **dach:**
dwuspadowy, nachylenie 40 st., więźba drewniana,
dachówka ceramiczna, okno dachowe 4; **kocioł:**
gazowy



PARTER: 70,85 (72,97) m²



PODDASZE: 66,65 (76,32) m²



Do projektu możesz wprowadzić zmiany,
na które wyrazimy bezpłatną zgodę.

Zobacz dostępne wersje projektu,
wizualizacje wnętrz i zdjęcia z realizacji
na www.archon.pl