

Dom w malinówkach 11 (GE) OZE

Dom jednorodzinny z poddaszem użytkowym
5 pokoi, 1 kuchnia, 2 łazienki, spiżarka, kotłownia,
pralnia, garaż

powierzchnia domu: 115,54 m²
(bez kotłowni, garażu)

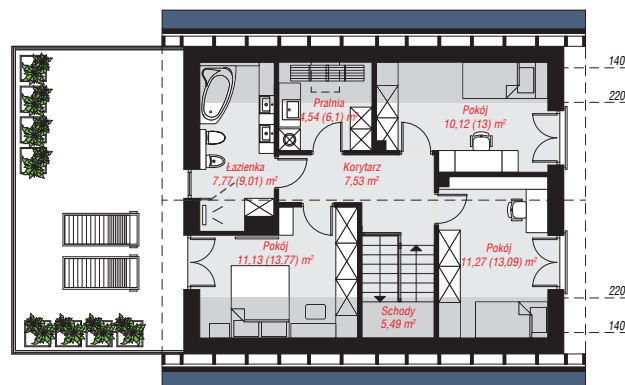
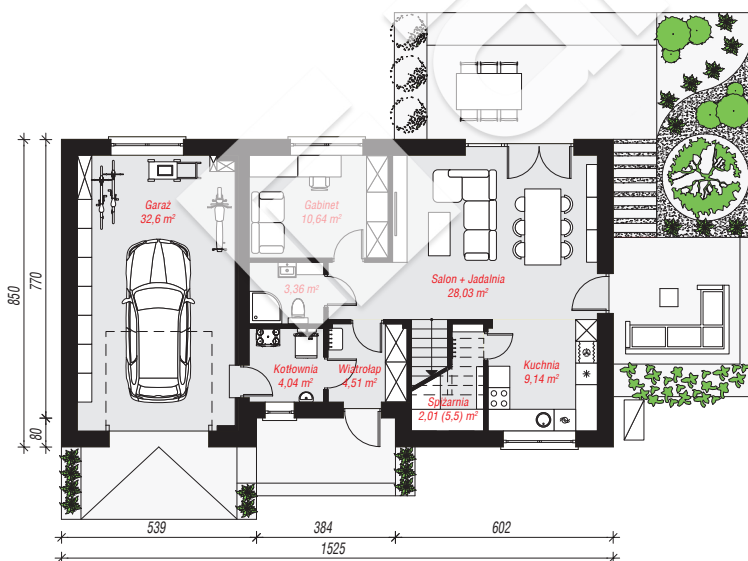
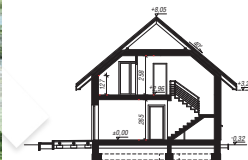
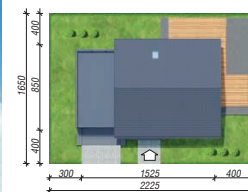
powierzchnia garażu: 32,60 m²
powierzchnia kotłowni: 4,04 m²

powierzchnia zabudowy: 130,10 m²
powierzchnia podłóg: 165,81 m²
kubatura: 757,03 m³
wysokość budynku: 8,37 m
powierzchnia dachu: 160,40 m²

min. wymiary działki: 16,50 x 22,25 m

Technologia i konstrukcja

ściany: bloczek z betonu komórkowego H+H 24 cm, styropian Termo Organika 20 cm, tynk; **strop:** płyta żelbetowa; **ścianka kolankowa:** 127 cm; **dach:** dwuspadowy, nachylenie 40 st., więźba drewniana, blacha dachówkowa, okno dachowe 3; **kocioł:** pompa ciepła



Do projektu możesz wprowadzić zmiany, na które wyrazimy bezpłatną zgodę.

Zobacz dostępne wersje projektu, wizualizacje wnętrz i zdjęcia z realizacji na www.archon.pl