

Dom w malinówkach 11 (GAE) OZE

Dom jednorodzinny z poddaszem użytkowym
6 pokoi, 1 kuchnia, 2 łazienki, spiżarka, kotłownia,
pralnia, garderoby, garaż

powierzchnia domu: 140,43 m²
(bez kotłowni, garażu)

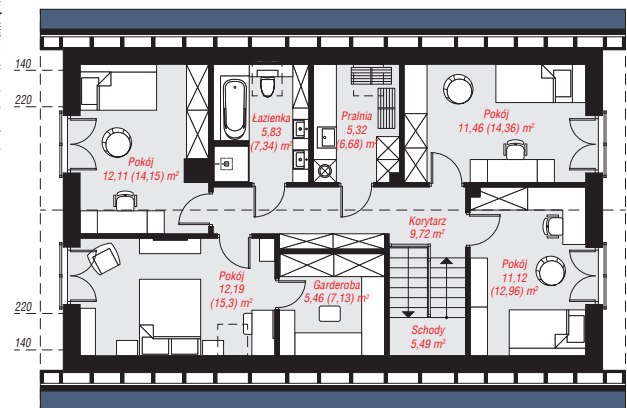
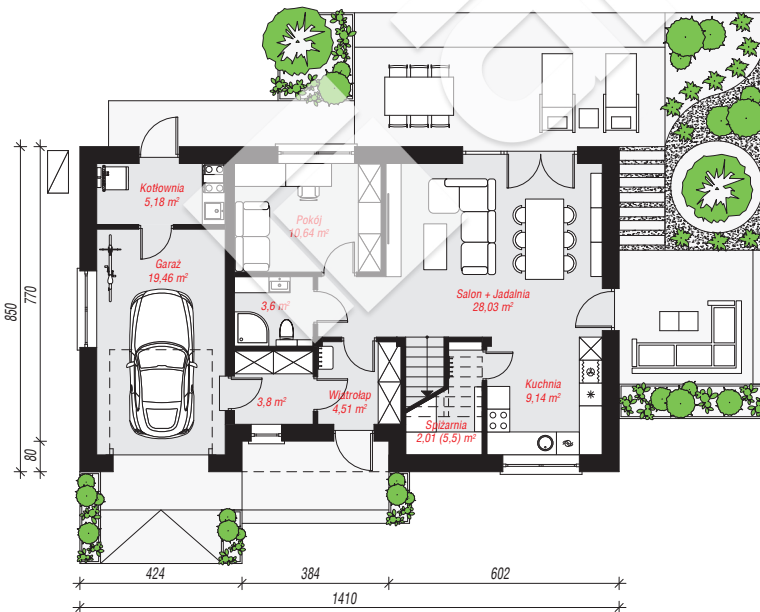
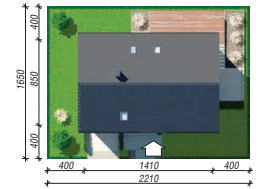
powierzchnia garażu: 19,46 m²
powierzchnia kotłowni: 5,18 m²

powierzchnia zabudowy: 120,30 m²
powierzchnia podłóg: 182,99 m²
kubatura: 790,00 m³
wysokość budynku: 8,37 m
powierzchnia dachu: 209,72 m²

min. wymiary działki: 16,50 x 22,10 m

Technologia i konstrukcja

ściany: bloczek z betonu komórkowego H+H 24 cm,
styropian Termo Organika 20 cm, tynk; **strop:** płyta
żelbetowa; **ścianka kolankowa:** 127 cm; **dach:**
dwuspadowy, nachylenie 40 st., więźba drewniana,
dachówka ceramiczna, okno dachowe 3; **kocioł:**
pompa ciepła



PARTER: 86,37 (89,86) m²

PODDASZE: 78,70 (93,13) m²



Do projektu możesz wprowadzić zmiany,
na które wyrazimy bezpłatną zgodę.

Zobacz dostępne wersje projektu,
wizualizacje wnętrz i zdjęcia z realizacji
na www.archon.pl