

Dom w malinówkach 2 (E) OZE

PEŁNOBRANŻOWE ODBICIE LUSTRZANE

archon
PROJEKTY DOMÓW

Dom jednorodzinny z poddaszem użytkowym
5 pokoi, 1 kuchnia, 2 łazienki, spiżarka, kotłownia,
garderoby

powierzchnia domu: 101,02 m²
(bez kotłowni)

powierzchnia kotłowni: 3,06 m²

powierzchnia zabudowy: 78,55 m²

powierzchnia podłóg: 115,73 m²

kubatura: 515,43 m³

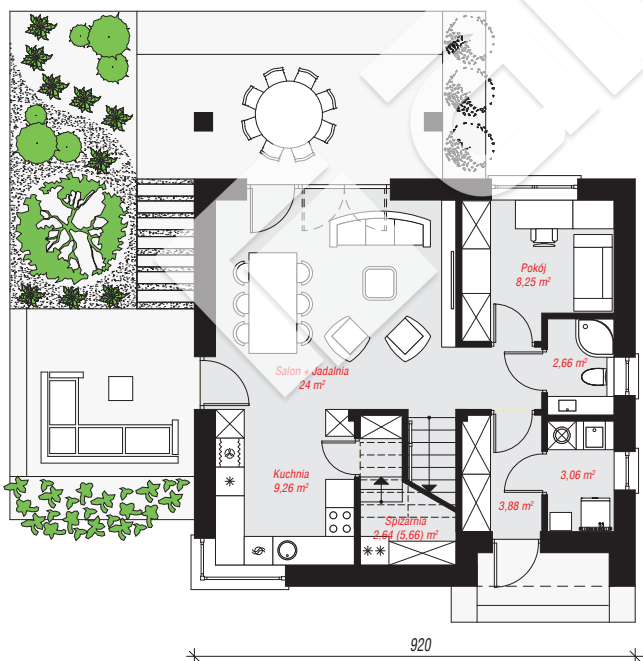
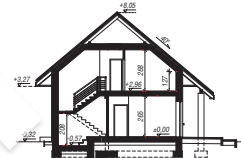
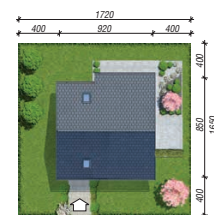
wysokość budynku: 8,37 m

powierzchnia dachu: 156,70 m²

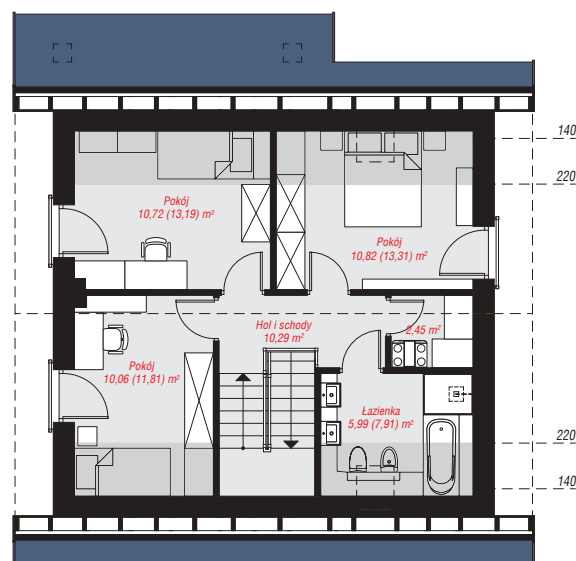
min. wymiary działki: 16,50 x 17,20 m

Technologia i konstrukcja

ściany: bloczek z betonu komórkowego H+H 24 cm,
styropian Termo Organika 20 cm, tynk; **strop:** płyta
żelbetowa; **ścianka kolankowa:** 127 cm; **dach:**
dwuspadowy, nachylenie 40 st., więźba drewniana,
dachówka ceramiczna, okno dachowe 3; **kocioł:**
pompa ciepła



PARTER: 53,75 (56,77) m²



PODDASZE: 50,33 (58,96) m²



Do projektu możesz wprowadzić zmiany,
na które wyrazimy bezpłatną zgodę.

Zobacz dostępne wersje projektu,
wizualizacje wnętrza i zdjęcia z realizacji
na www.archon.pl