

Dom w cienistkach (AE) OZE

PEŁNOBRANŻOWE ODBICIE LUSTRZANE

archon
PROJEKTY DOMÓW

Dom jednorodzinny z poddaszem użytkowym
4 pokoje, 2 łazienki

powierzchnia domu: 81,05 m²

powierzchnia zabudowy: 63,32 m²

powierzchnia podłóg: 93,01 m²

kubatura: 400,05 m³

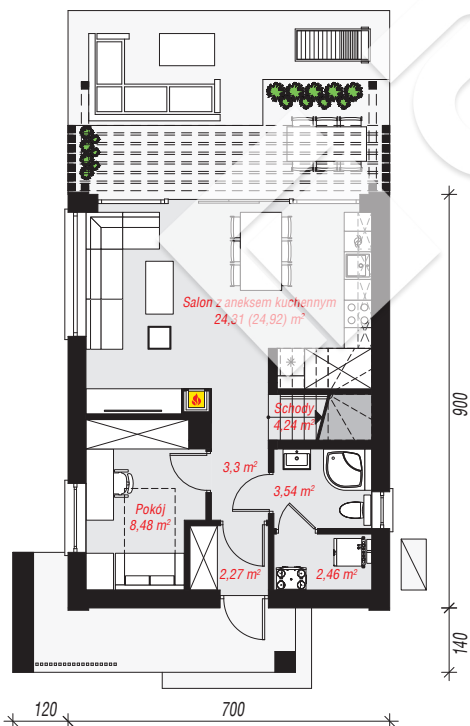
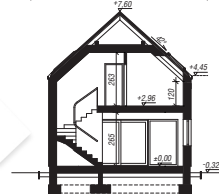
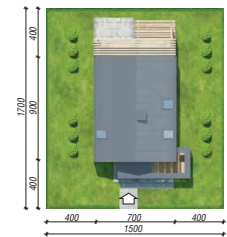
wysokość budynku: 7,92 m

powierzchnia dachu: 86,71 m²

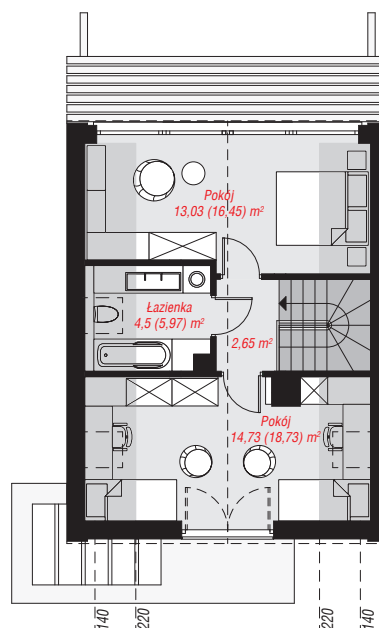
min. wymiary działki: 17,00 x 15,00 m

Technologia i konstrukcja

ściany: pustak ceramiczny Porotherm 18,8 cm, styropian Termo Organika 20 cm, tynk; **strop:** płyta żelbetowa; **ścianka kolankowa:** 120 cm; **dach:** dwuspadowy, nachylenie 42 st., więźba drewniana, blacha, okno dachowe 4; **kocioł:** pompa ciepła



PARTER: 48,60 (49,21) m²



PODDASZE: 34,91 (43,80) m²



Do projektu możesz wprowadzić zmiany, na które wyrazimy bezpłatną zgodę.

Zobacz dostępne wersje projektu, wizualizacje wnętrz i zdjęcia z realizacji na www.archon.pl