

# Dom w kosaćcach 11

Dom jednorodzinny parterowy  
5 pokoi, 1 kuchnia, 2 łazienki, spiżarka, kotłownia

**powierzchnia domu:** 95,39 m<sup>2</sup>  
(bez kotłowni)

**powierzchnia kotłowni:** 4,50 m<sup>2</sup>

powierzchnia zabudowy: 128,48 m<sup>2</sup>

powierzchnia podłóg: 99,89 m<sup>2</sup>

kubatura: 618,70 m<sup>3</sup>

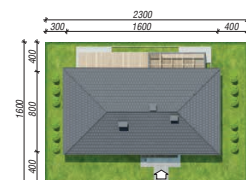
wysokość budynku: 6,18 m

powierzchnia dachu: 195,10 m<sup>2</sup>

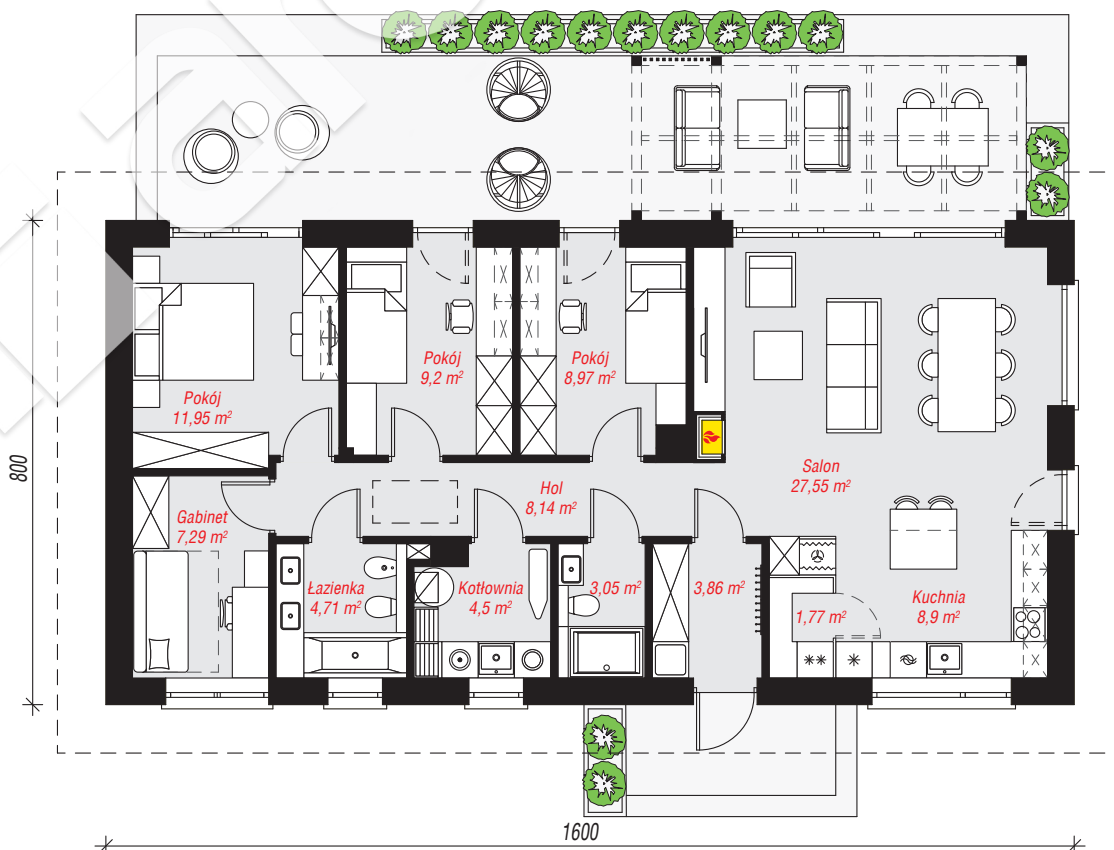
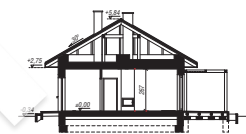
min. wymiary działki: 16,00 x 23,00 m

## Technologia i konstrukcja

**ściany:** bloczek z betonu komórkowego H+H 24 cm, styropian Termo Organika 20 cm, tynk; **strop:** płyta żelbetowa; **dach:** czterospadowy, nachylenie 30 st., więźba drewniana, dachówka ceramiczna; **kocioł:** gazowy



archon



PARTER: 99,89 (0,00) m<sup>2</sup>



Do projektu możesz wprowadzić zmiany, na które wyrazimy bezpłatną zgodę.

Zobacz dostępne wersje projektu, wizualizacje wnętrz i zdjęcia z realizacji na [www.archon.pl](http://www.archon.pl)