

Dom w malinówkach 21 (E) OZE

PEŁNOBRANŻOWE ODBICIE LUSTRZANE

archon
PROJEKTY DOMÓW

Dom jednorodzinny z poddaszem użytkowym
5 pokoi, 1 kuchnia, 2 łazienki, spiżarka, kotłownia,
garderoby

powierzchnia domu: 113,19 m²
(bez kotłowni)

powierzchnia kotłowni: 5,54 m²

powierzchnia zabudowy: 89,63 m²

powierzchnia podłóg: 132,20 m²

kubatura: 588,26 m³

wysokość budynku: 8,37 m

powierzchnia dachu: 160,37 m²

min. wymiary działki: 18,50 x 16,50 m

po adaptacji*: 14,00 x 18,50 m

(Likwidacja okien od strony salonu oraz okna dachowego,
skrócenie okapów.)

Technologia i konstrukcja

ściany: bloczek z betonu komórkowego H+H 24 cm,

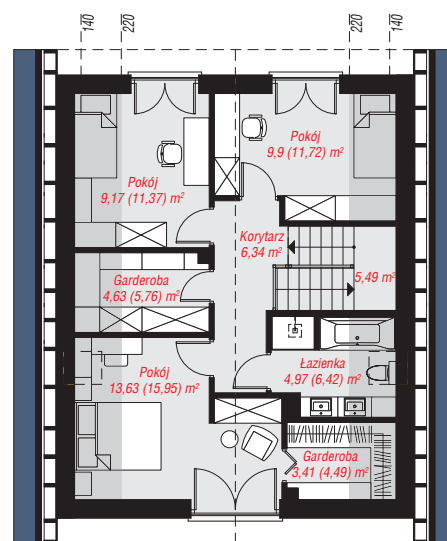
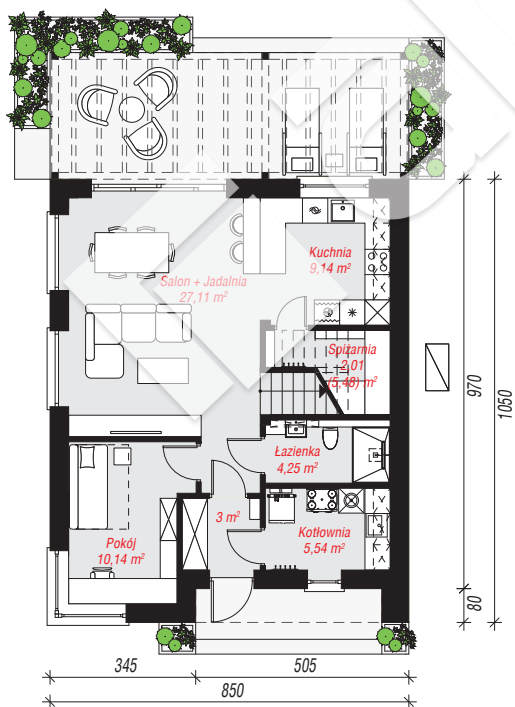
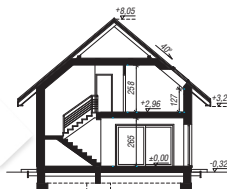
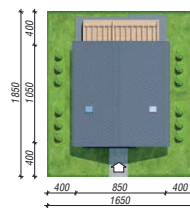
styropian Termo Organika 20 cm, tynk; **strop:** płyta

żelbetowa; **ścianka kolankowa:** 127 cm; **dach:**

dwuspadowy, nachylenie 40 st., więźba drewniana,

dachówka ceramiczna, okno dachowe 3; **kocioł:**

pompa ciepła



PARTER: 61,19 (64,66) m²

PODDASZE: 57,54 (67,54) m²

Do projektu możesz wprowadzić zmiany,
na które wyrazimy bezpłatną zgodę.

Zobacz dostępne wersje projektu,
wizualizacje wnętrz i zdjęcia z realizacji
na www.archon.pl

