

Dom w balsamowcach 7 (E) OZE

Dom jednorodzinny z poddaszem użytkowym
5 pokoi, 1 kuchnia, 2 łazienki, kotłownia, pralnia,
garderoby, pomieszczenie gospodarcze, garaż,
strych

powierzchnia domu: 123,56 m²
(bez kotłowni, garażu, strychu)

powierzchnia garażu: 19,40 m²

powierzchnia strychu: 19,64 m²

powierzchnia kotłowni: 6,57 m²

powierzchnia zabudowy: 121,35 m²

powierzchnia podłóg: 186,48 m²

kubatura: 813,26 m³

wysokość budynku: 8,61 m

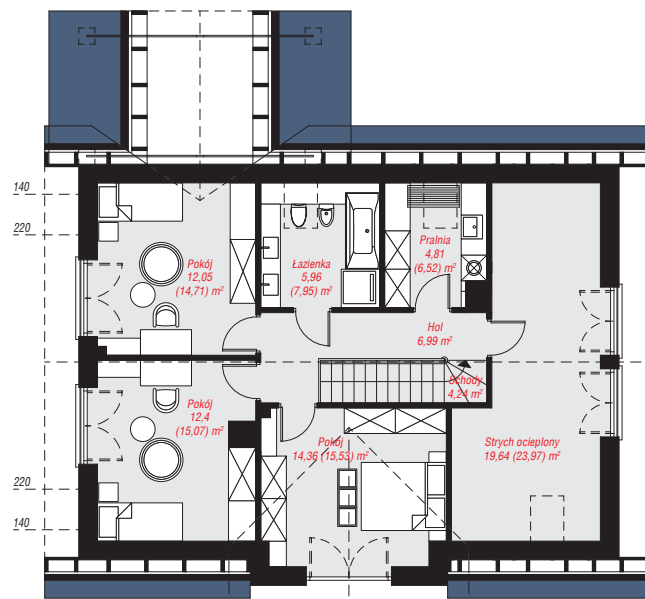
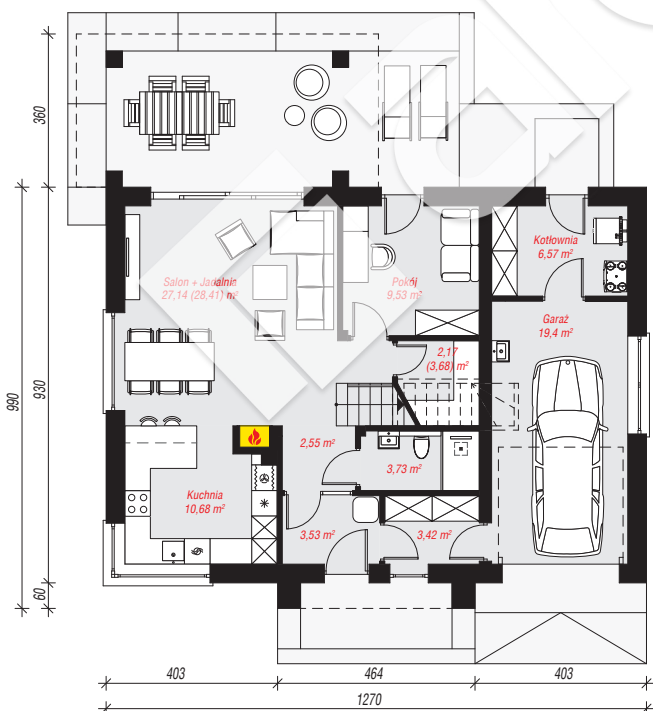
powierzchnia dachu: 235,42 m²

min. wymiary działki: 19,00 x 20,70 m

po adaptacji*: 20,70 x 17,90 m
(Skrócenie zadaszenia tarasu.)

Technologia i konstrukcja

ściany: bloczek z betonu komórkowego H+H 24 cm,
styropian Termo Organika 20 cm, tynk; **strop:** płyta
żelbetowa; **ścianka kolankowa:** 117 cm; **dach:**
dwuspadowy, nachylenie 40 st., więźba drewniana,
dachówka ceramiczna, okno dachowe 4; **kocioł:**
pompa ciepła



PARTER: 88,72 (91,50) m²

PODDASZE: 80,45 (94,98) m²



Do projektu możesz wprowadzić zmiany,
na które wyrazimy bezpłatną zgodę.

Zobacz dostępne wersje projektu,
wizualizacje wnętrz i zdjęcia z realizacji
na www.archon.pl