

# Dom w balsamowcach 7 (E) OZE

PEŁNOBRANŻOWE ODBICIE LUSTRZANE

Dom jednorodzinny z poddaszem użytkowym  
5 pokoi, 1 kuchnia, 2 łazienki, kotłownia, pralnia,  
garderoby, pomieszczenie gospodarcze, garaż,  
strych

**powierzchnia domu:** 123,56 m<sup>2</sup>  
(bez kotłowni, garażu, strychu)

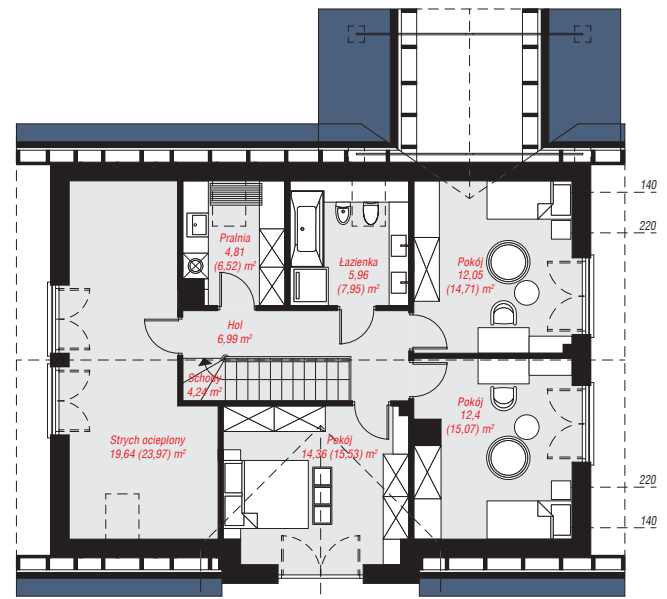
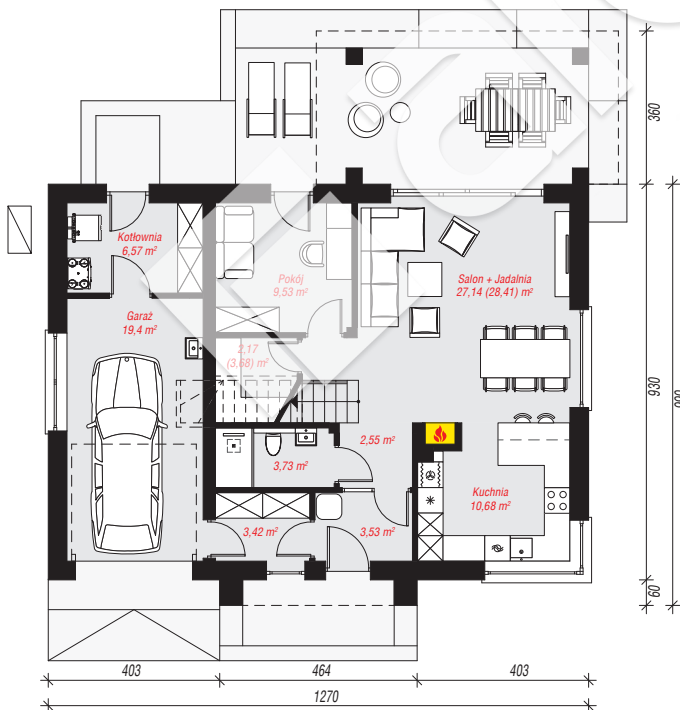
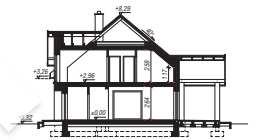
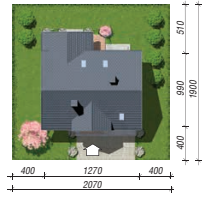
**powierzchnia garażu:** 19,40 m<sup>2</sup>  
**powierzchnia strychu:** 19,64 m<sup>2</sup>  
**powierzchnia kotłowni:** 6,57 m<sup>2</sup>

**powierzchnia zabudowy:** 121,35 m<sup>2</sup>  
**powierzchnia podłóg:** 186,48 m<sup>2</sup>  
**kubatura:** 813,26 m<sup>3</sup>  
**wysokość budynku:** 8,61 m  
**powierzchnia dachu:** 235,42 m<sup>2</sup>

**min. wymiary działki:** 19,00 x 20,70 m  
**po adaptacji\*:** 20,70 x 17,90 m  
(Skrócenie zadania tarasu.)

## Technologia i konstrukcja

**ściany:** bloczek z betonu komórkowego H+H 24 cm,  
styropian Termo Organika 20 cm, tynk; **strop:** płyta  
żelbetowa; **ścianka kolankowa:** 117 cm; **dach:**  
dwuspadowy, nachylenie 40 st., więźba drewniana,  
dachówka ceramiczna, okno dachowe 4; **kocioł:**  
pompa ciepła



**PARTER:** 88,72 (91,50) m<sup>2</sup>

**PODDASZE:** 80,45 (94,98) m<sup>2</sup>



Do projektu możesz wprowadzić zmiany,  
na które wyrazimy bezpłatną zgodę.

Zobacz dostępne wersje projektu,  
wizualizacje wnętrz i zdjęcia z realizacji  
na [www.archon.pl](http://www.archon.pl)