

Dom w krotonach 5 (GE) OZE

PEŁNOBRANŻOWE ODBICIE LUSTRZANE

archon
PROJEKTY DOMÓW

Dom jednorodzinny z poddaszem użytkowym
5 pokoi, 1 kuchnia, 2 łazienki, spiżarka, pralnia,
garaż

powierzchnia domu: 108,89 m²
(bez garażu)

powierzchnia garażu: 23,32 m²

powierzchnia zabudowy: 97,00 m²

powierzchnia podłóg: 147,15 m²

kubatura: 641,51 m³

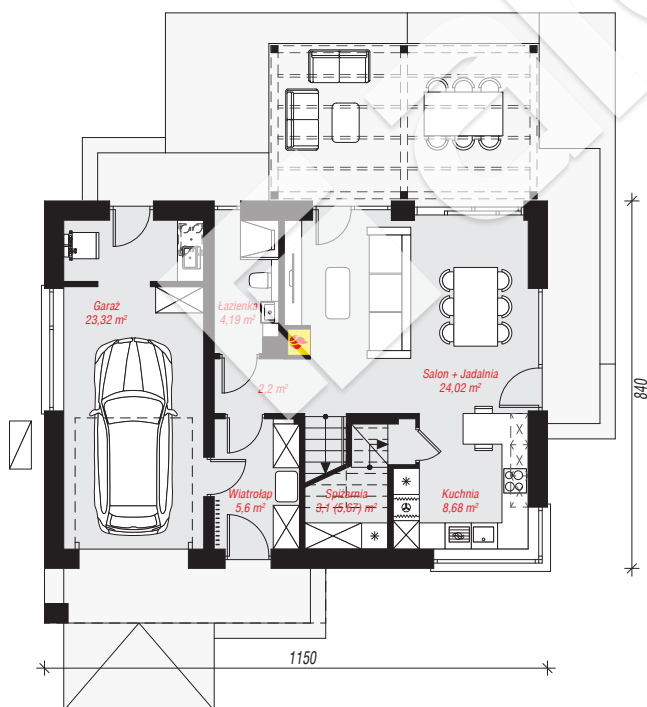
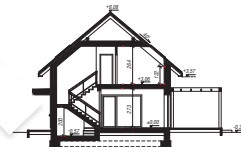
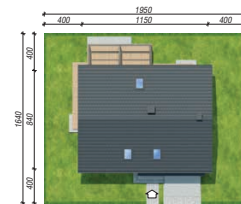
wysokość budynku: 8,40 m

powierzchnia dachu: 165,26 m²

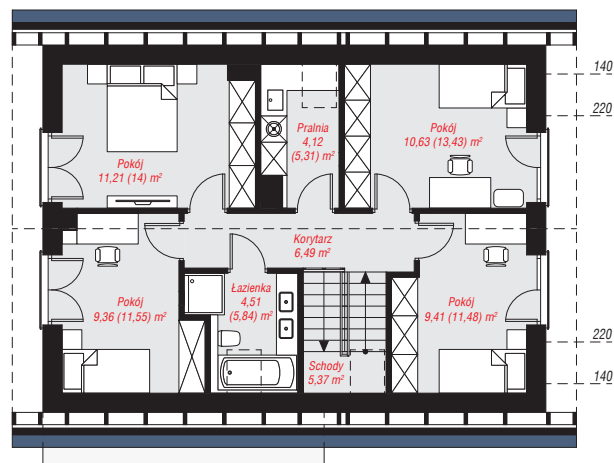
min. wymiary działki: 16,40 x 19,50 m

Technologia i konstrukcja

ściany: bloczek z betonu komórkowego H+H 24 cm,
styropian Termo Organika 20 cm, tynk; **strop:** płyta
żelbetowa; **dach:** dwuspadowy, nachylenie 40 st.,
więźba drewniana, dachówka ceramiczna; **kocioł:**
pompa ciepła



PARTER: 71,11 (73,68) m²



PODDASZE: 61,10 (73,47) m²



Do projektu możesz wprowadzić zmiany,
na które wyrazimy bezpłatną zgodę.

Zobacz dostępne wersje projektu,
wizualizacje wnętrz i zdjęcia z realizacji
na www.archon.pl