

# Dom w jabłonkach 5 (E) OZE

PEŁNOBRANŻOWE ODBICIE LUSTRZANE

Dom jednorodzinny z poddaszem użytkowym  
5 pokoi, 1 kuchnia, 2 łazienki, spiżarka, kotłownia,  
garderoby, garaż

**powierzchnia domu:** 114,00 m<sup>2</sup>  
(bez kotłowni, garażu)

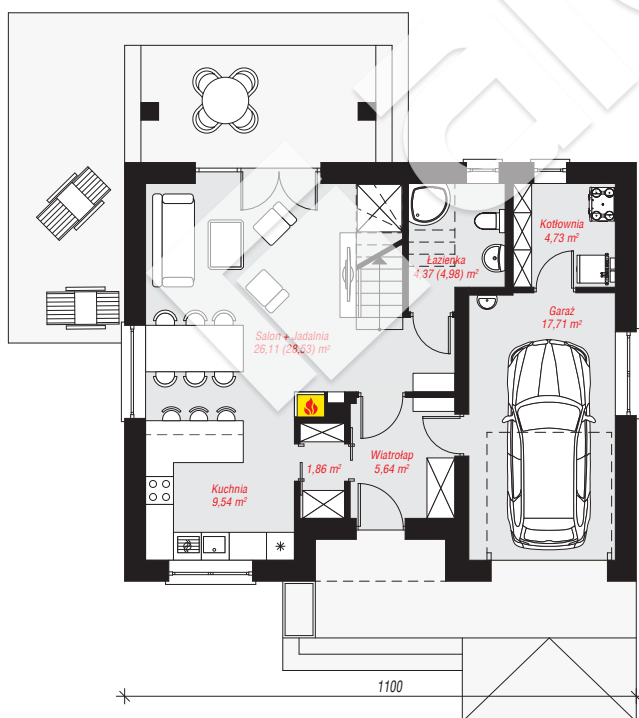
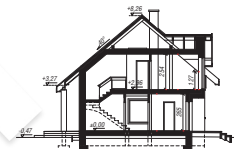
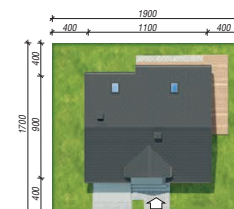
**powierzchnia garażu:** 17,71 m<sup>2</sup>  
**powierzchnia kotłowni:** 4,73 m<sup>2</sup>

**powierzchnia zabudowy:** 99,40 m<sup>2</sup>  
**powierzchnia podłóg:** 148,43 m<sup>2</sup>  
**kubatura:** 683,69 m<sup>3</sup>  
**wysokość budynku:** 8,73 m  
**powierzchnia dachu:** 186,10 m<sup>2</sup>

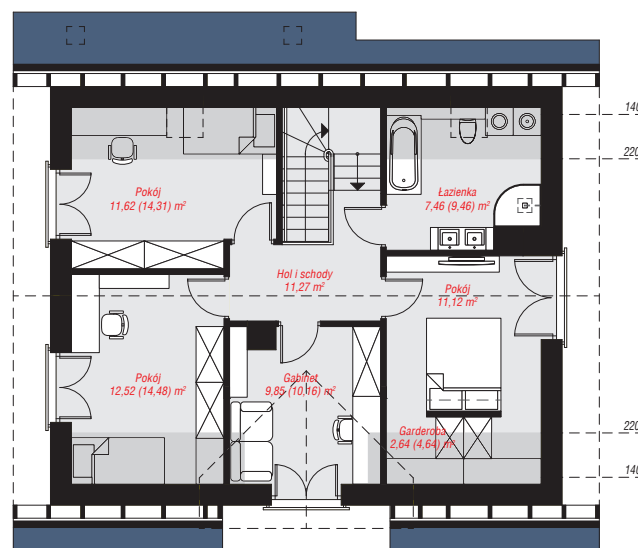
**min. wymiary działki:** 17,00 x 19,00 m  
**po adaptacji\*:** 18,00 x 17,00 m  
(Likwidacja okien w ścianie bocznej.)

## Technologia i konstrukcja

**ściany:** pustak ceramiczny Porotherm 25 cm, styropian Termo Organika 20 cm, tynk; **strop:** płyta żelbetowa;  
**ścianka kolankowa:** 127 cm; **dach:** dwuspadowy, nachylenie 40 st., więźba drewniana, dachówka ceramiczna; **kocioł:** pompa ciepła



**PARTER:** 69,96 (72,99) m<sup>2</sup>



**PODDASZE:** 66,48 (75,44) m<sup>2</sup>



Do projektu możesz wprowadzić zmiany,  
na które wyrazimy bezpłatną zgodę.

Zobacz dostępne wersje projektu,  
wizualizacje wnętrz i zdjęcia z realizacji  
na [www.archon.pl](http://www.archon.pl)