

# Dom w cieszyniankach 8 (E) OZE

PEŁNOBRANŻOWE ODBICIE LUSTRZANE

Dom jednorodzinny parterowy  
5 pokoi, 1 kuchnia, 2 łazienki, spiżarka, kotłownia,  
garderoby

**powierzchnia domu:** 124,40 m<sup>2</sup>  
(bez kotłowni)

**powierzchnia kotłowni:** 5,45 m<sup>2</sup>

**powierzchnia zabudowy:** 184,15 m<sup>2</sup>

**powierzchnia podłóg:** 129,85 m<sup>2</sup>

**kubatura:** 974,27 m<sup>3</sup>

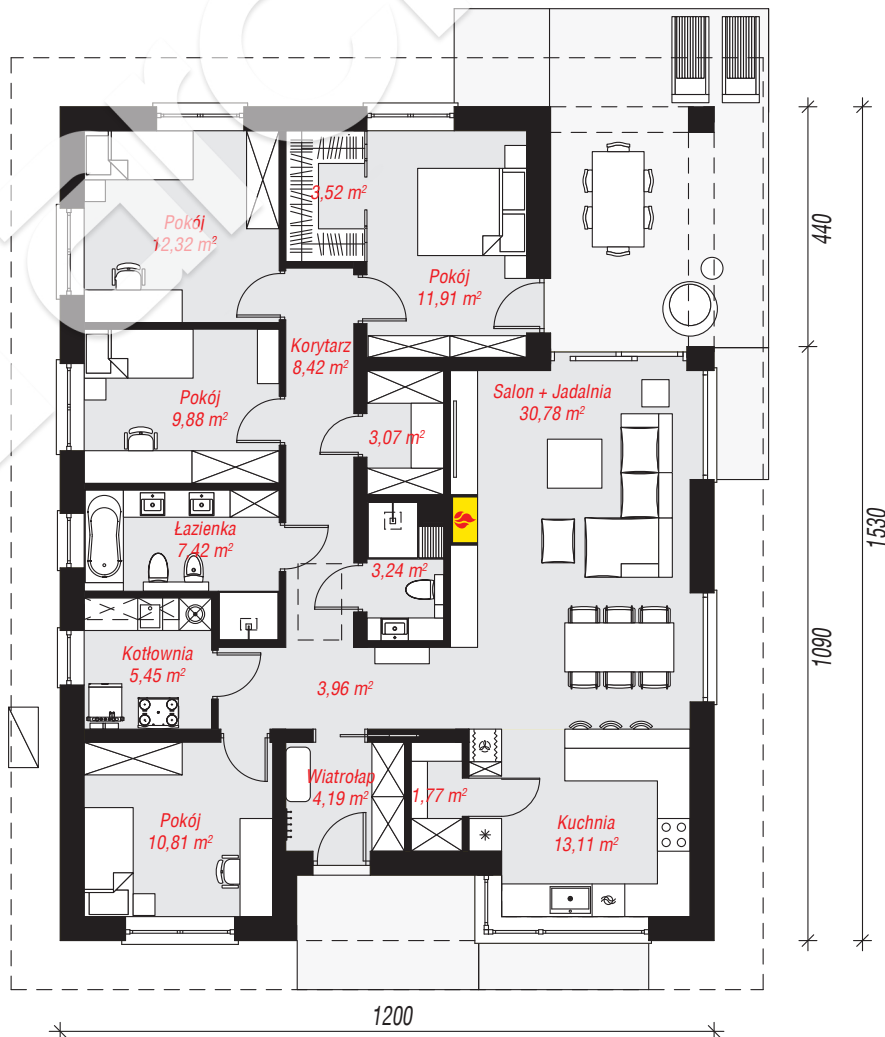
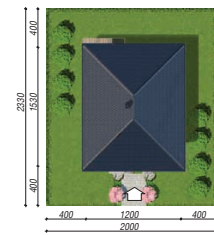
**wysokość budynku:** 7,49 m

**powierzchnia dachu:** 272,50 m<sup>2</sup>

**min. wymiary działki:** 23,30 x 20,00 m

## Technologia i konstrukcja

**ściany:** bloczek z betonu komórkowego H+H 24 cm,  
styropian Termo Organika 20 cm, tynk; **strop:** płyta  
żelbetowa; **dach:** czterospadowy, nachylenie 30 st.,  
więźba drewniana, dachówka ceramiczna; **kocioł:**  
pompa ciepła



PARTER: 129,85 (0,00) m<sup>2</sup>

Do projektu możesz wprowadzić zmiany,  
na które wyrazimy bezpłatną zgodę.

Zobacz dostępne wersje projektu,  
wizualizacje wnętrz i zdjęcia z realizacji  
na [www.archon.pl](http://www.archon.pl)

