

Dom w Lucernie 11 (E) OZE

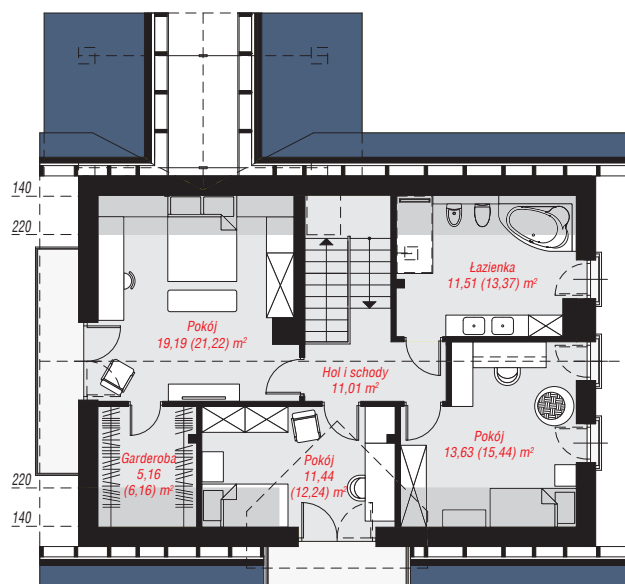
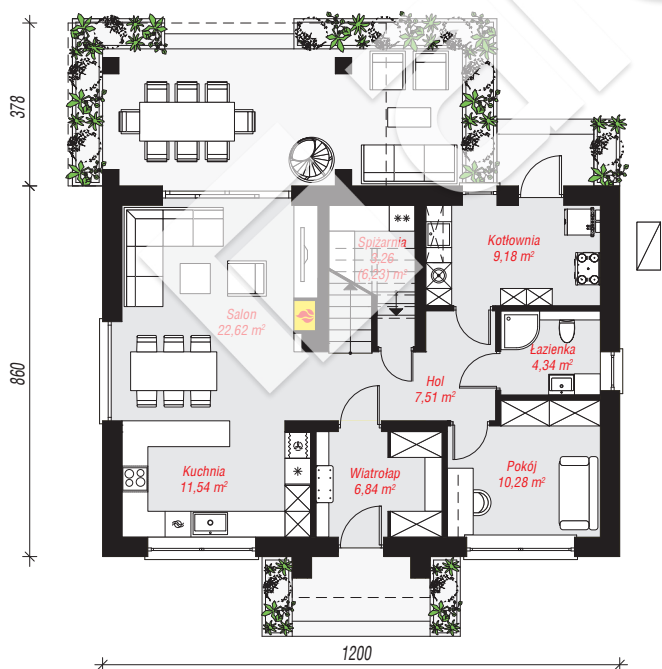
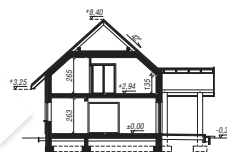
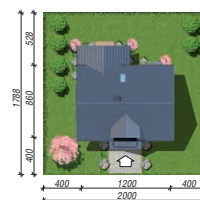
Dom jednorodzinny z poddaszem użytkowym
5 pokoi, 1 kuchnia, 2 łazienki, spiżarka, kotłownia,
garderoby

powierzchnia domu: 138,33 m²
(bez kotłowni)

powierzchnia kotłowni: 9,18 m²
powierzchnia zabudowy: 103,61 m²
powierzchnia podłóg: 157,98 m²
kubatura: 707,35 m³
wysokość budynku: 8,72 m
powierzchnia dachu: 222,60 m²
min. wymiary działki: 17,88 x 20,00 m

Technologia i konstrukcja

ściany: pustak ceramiczny Porotherm 25 cm, styropian Termo Organika 20 cm, tynk; **strop:** płyta żelbetowa;
ścianka kolankowa: 135 cm; **dach:** dwuspadowy,
nachylenie 42 st., więźba drewniana, dachówka
ceramiczna; **kocioł:** pompa ciepła



PARTER: 75,57 (78,54) m²

PODDASZE: 71,94 (79,44) m²



Do projektu możesz wprowadzić zmiany,
na które wyrazimy bezpłatną zgodę.

Zobacz dostępne wersje projektu,
wizualizacje wnętrz i zdjęcia z realizacji
na www.archon.pl