

Dom jednorodzinny piętrowy

5 pokoi, 1 kuchnia, 2 łazienki, spiżarka, kotłownia, garderoby

powierzchnia domu: 115,31 m²
(bez kotłowni)

powierzchnia kotłowni: 5,87 m²

powierzchnia zabudowy: 84,61 m²

powierzchnia podłóg: 122,88 m²

kubatura: 619,87 m³

wysokość budynku: 8,33 m

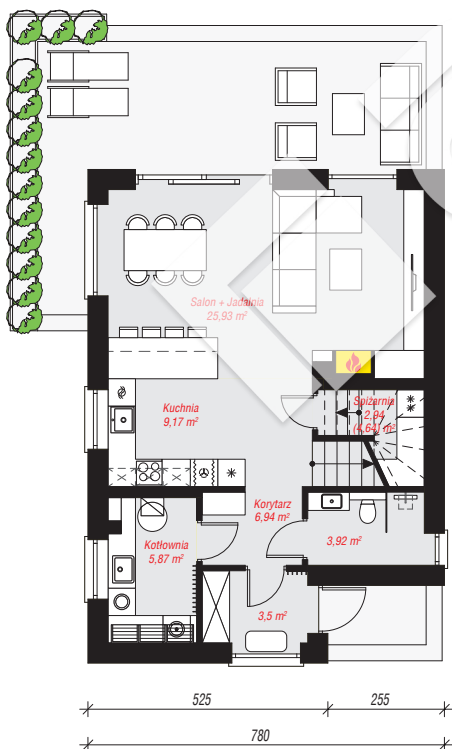
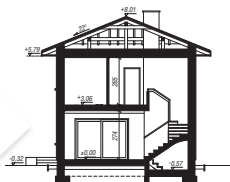
powierzchnia dachu: 125,72 m²

min. wymiary działki: 18,80 x 15,80 m

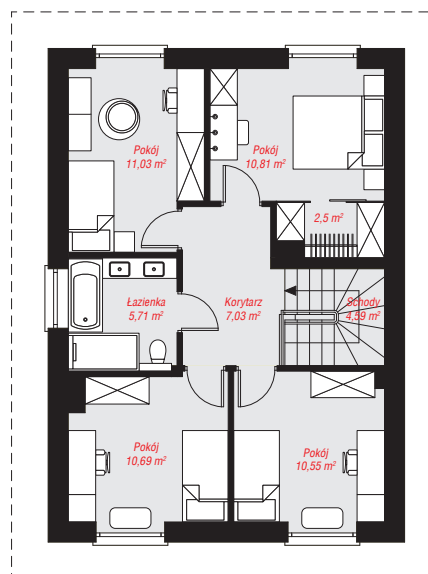
po adaptacji*: 13,60 x 18,80 m
(Likwidacja okna w łazience.)

Technologia i konstrukcja

ściany: bloczek z betonu komórkowego H+H 24 cm, styropian Termo Organika 20 cm, tynk; **strop:** płyta żelbetowa; **dach:** czterospadowy, nachylenie 22 st., więźba drewniana, dachówka ceramiczna; **kocioł:** gazowy



PARTER: 58,27 (59,97) m²



PIĘTRO: 62,91 (0,00) m²



Do projektu możesz wprowadzić zmiany, na które wyrazimy bezpłatną zgodę.

Zobacz dostępne wersje projektu, wizualizacje wnętrz i zdjęcia z realizacji na www.archon.pl