

# Dom w kosałcach (NAE) OZE

PEŁNOBRANŻOWE ODBICIE LUSTRZANE

**archon**  
PROJEKTY DOMÓW

Dom jednorodzinny parterowy  
4 pokoje, 1 kuchnia, 1 łazienka, spiżarnia, toaleta,  
kotłownia

**powierzchnia domu:** 84,21 m<sup>2</sup>  
(bez kotłowni)

**powierzchnia kotłowni:** 3,94 m<sup>2</sup>

**powierzchnia zabudowy:** 114,21 m<sup>2</sup>

**powierzchnia podłóg:** 88,15 m<sup>2</sup>

**kubatura:** 507,34 m<sup>3</sup>

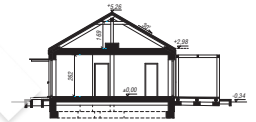
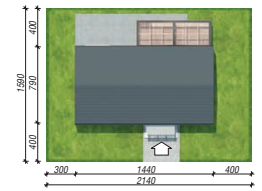
**wysokość budynku:** 5,60 m

**powierzchnia dachu:** 131,36 m<sup>2</sup>

**min. wymiary działki:** 15,90 x 21,40 m

## Technologia i konstrukcja

**ściany:** bloczek z betonu komórkowego H+H 24 cm,  
styropian Termo Organika 20 cm, tynk; **strop:**  
drewniany; **dach:** dwuspadowy, nachylenie 30 st.,  
więźba drewniana, blacha dachówkowa; **kocioł:**  
pompa ciepła



**PARTER:** 88,15 (0,00) m<sup>2</sup>

Do projektu możesz wprowadzić zmiany,  
na które wyrazimy bezpłatną zgodę.

Zobacz dostępne wersje projektu,  
wizualizacje wnętrz i zdjęcia z realizacji  
na [www.archon.pl](http://www.archon.pl)