

# Dom w santanach (E) OZE

Dom jednorodzinny parterowy  
4 pokoje, 1 kuchnia, 2 łazienki, kotłownia,  
garderoby

**powierzchnia domu:** 100,13 m<sup>2</sup>  
(bez kotłowni)

**powierzchnia kotłowni:** 5,86 m<sup>2</sup>

**powierzchnia zabudowy:** 150,34 m<sup>2</sup>

**powierzchnia podłóg:** 105,99 m<sup>2</sup>

**kubatura:** 776,40 m<sup>3</sup>

**wysokość budynku:** 6,98 m

**powierzchnia dachu:** 221,51 m<sup>2</sup>

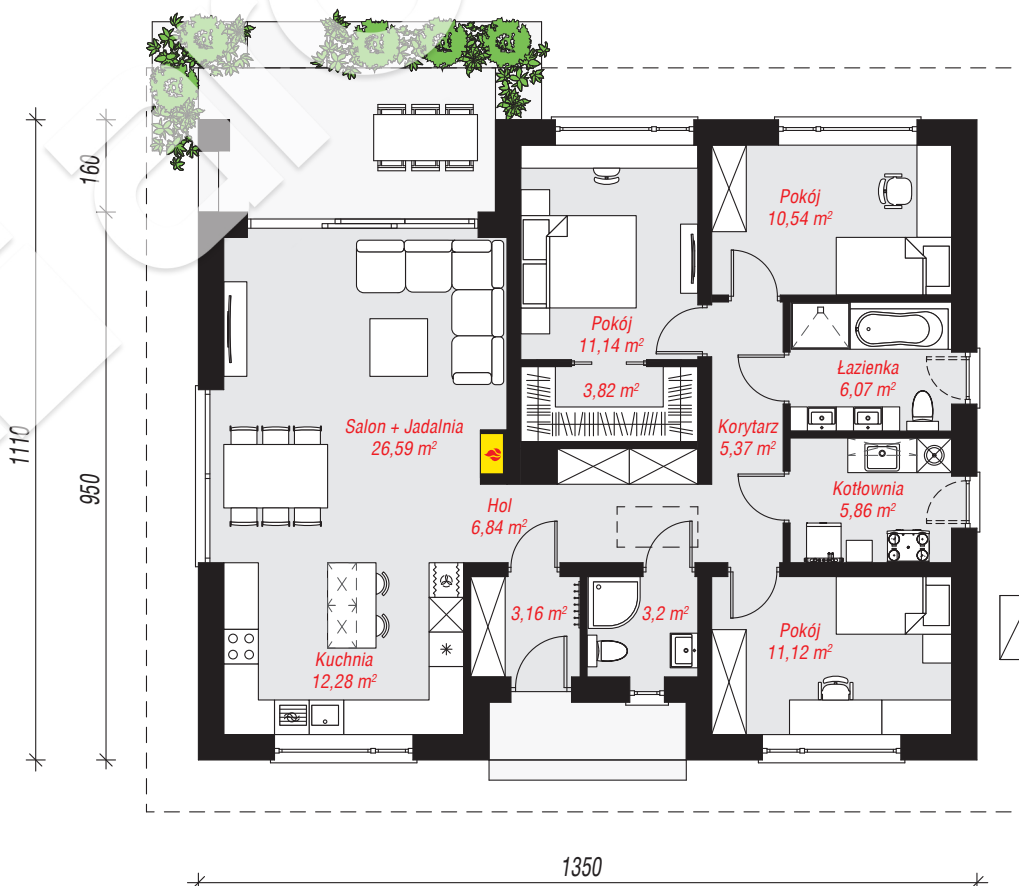
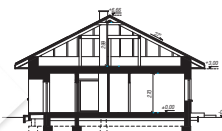
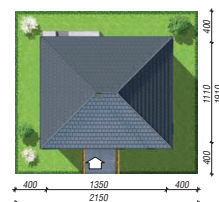
**min. wymiary działki:** 19,10 x 21,50 m

**po adaptacji\*:** 20,50 x 19,10 m

(Likwidacja okien w łazience i kotłowni.)

## Technologia i konstrukcja

**ściany:** bloczek z betonu komórkowego H+H 24 cm,  
styropian Termo Organika 20 cm, tynk; **strop:** płyta  
żelbetowa; **dach:** czterospadowy, nachylenie 27 st.,  
więźba drewniana, dachówka ceramiczna; **kocioł:**  
pompa ciepła



PARTER: 105,99 (0,00) m<sup>2</sup>



Do projektu możesz wprowadzić zmiany,  
na które wyrazimy bezpłatną zgodę.

Zobacz dostępne wersje projektu,  
wizualizacje wnętrz i zdjęcia z realizacji  
na [www.archon.pl](http://www.archon.pl)