

Dom w nefrisach 2 (G2E) OZE

PEŁNOBRANŻOWE ODBICIE LUSTRZANE

Dom jednorodzinny z poddaszem użytkowym
6 pokoi, 1 kuchnia, 2 łazienki, spiżarka, kotłownia,
pralnia, garderoby, garaż

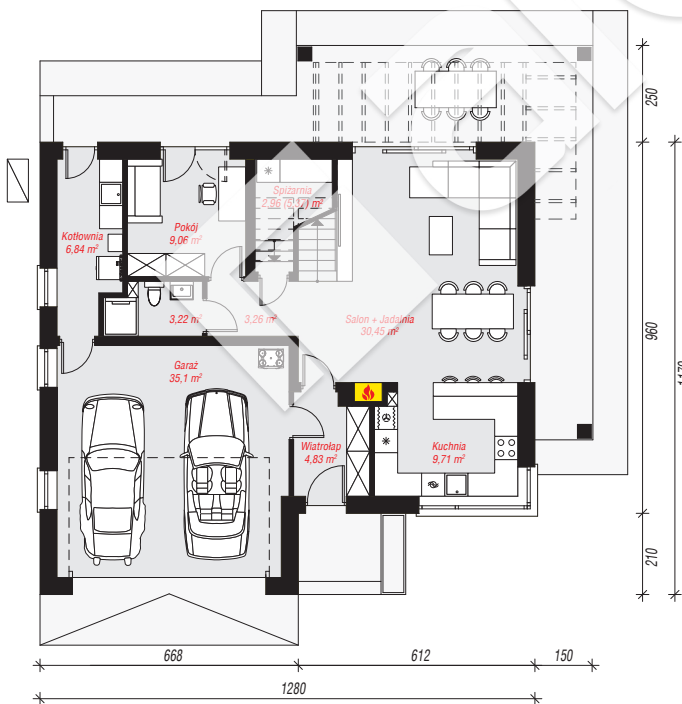
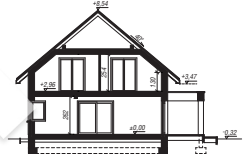
powierzchnia domu: 159,02 m²
(bez kotłowni, garażu)

powierzchnia garażu: 35,10 m²
powierzchnia kotłowni: 6,84 m²

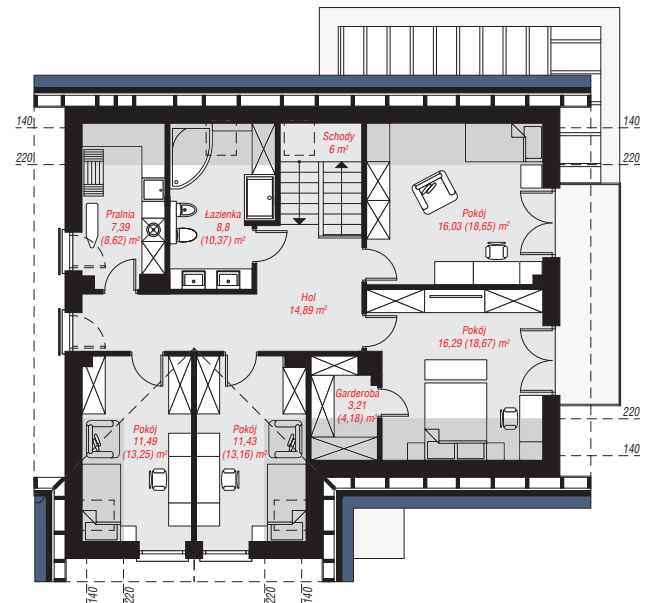
powierzchnia zabudowy: 137,40 m²
powierzchnia podłóg: 215,63 m²
kubatura: 952,78 m³
wysokość budynku: 8,86 m
powierzchnia dachu: 231,10 m²
min. wymiary działki: 19,70 x 20,80 m

Technologia i konstrukcja

ściany: bloczek z betonu komórkowego H+H 24 cm, styropian Termo Organika 20 cm, tynk; **strop:** płyta żelbetowa; **ścianka kolankowa:** 130 cm; **dach:** dwuspadowy, nachylenie 40 st., więźba drewniana, dachówka ceramiczna, okno dachowe 4; **kocioł:** pompa ciepła



PARTER: 105,43 (107,84) m²



PODDASZE: 95,53 (107,79) m²



Do projektu możesz wprowadzić zmiany, na które wyrazimy bezpłatną zgodę.

Zobacz dostępne wersje projektu, wizualizacje wnętrz i zdjęcia z realizacji na www.archon.pl