

Dom w riveach 19

PEŁNOBRANŻOWE ODBICIE LUSTRZANE

Dom jednorodzinny piętrowy
6 pokoi, 1 kuchnia, 2 łazienki

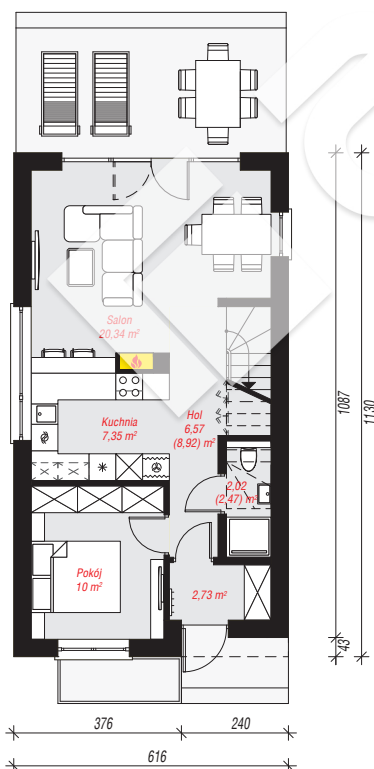
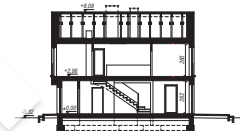
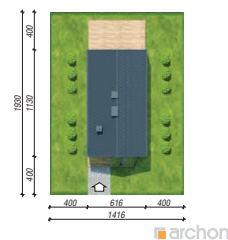
powierzchnia domu: 100,83 m²

powierzchnia zabudowy: 69,96 m²
powierzchnia podłóg: 103,63 m²
kubatura: 509,48 m³
wysokość budynku: 8,40 m
powierzchnia dachu: 85,00 m²

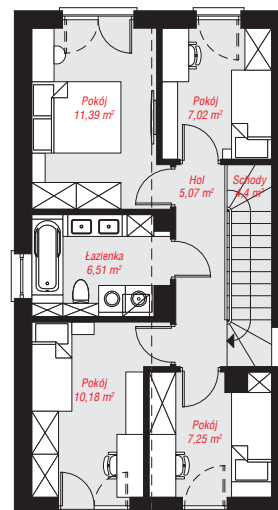
min. wymiary działki: 19,30 x 14,16 m
po adaptacji*: 10,66 x 19,30 m
(Likwidacja okien w ścianach bocznych.)

Technologia i konstrukcja

ściany: pustak ceramiczny Porotherm 18,8 cm, styropian Termo Organika 20 cm, tynk; **strop:** płyta żelbetowa; **dach:** dwuspadowy, nachylenie 35 st., więźba drewniana, dachówka ceramiczna; **kocioł:** gazowy



PARTER: 49,01 (51,81) m²



PIĘTRO: 51,82 (0,00) m²



Do projektu możesz wprowadzić zmiany, na które wyrazimy bezpłatną zgodę.

Zobacz dostępne wersje projektu, wizualizacje wnętrz i zdjęcia z realizacji na www.archon.pl