

Dom w mekintoszach 6 (E) OZE

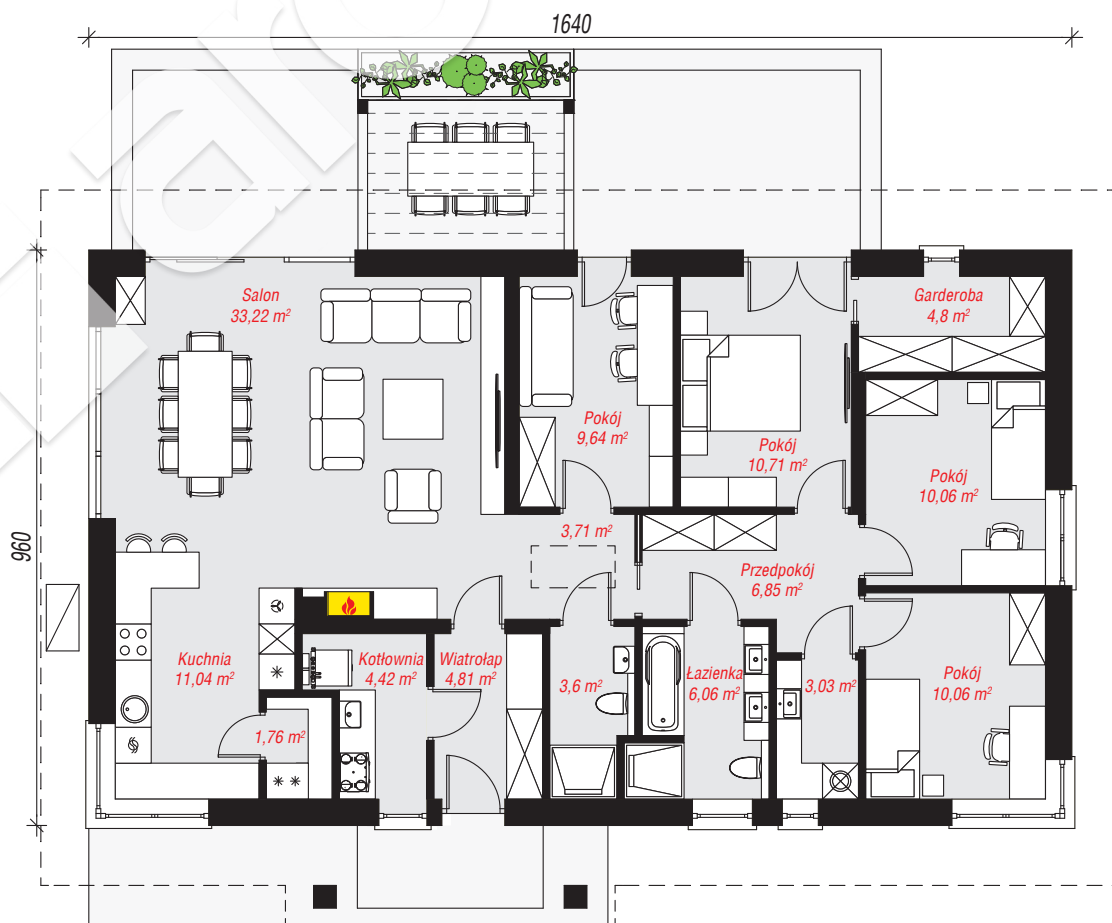
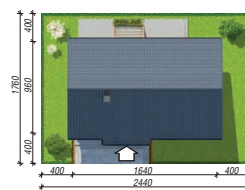
Dom jednorodzinny parterowy
5 pokoi, 1 kuchnia, 2 łazienki, spiżarka, kotłownia,
pralnia, garderoby

powierzchnia domu: 119,35 m²
(bez kotłowni)

powierzchnia kotłowni: 4,42 m²
powierzchnia zabudowy: 157,96 m²
powierzchnia podłóg: 123,77 m²
kubatura: 841,52 m³
wysokość budynku: 6,73 m
powierzchnia dachu: 245,40 m²
min. wymiary działki: 17,60 x 24,40 m

Technologia i konstrukcja

ściany: bloczek z betonu komórkowego H+H 24 cm,
styropian Termo Organika 20 cm, tynk; **strop:** płyta
żelbetowa; **dach:** dwuspadowy, nachylenie 30 st.,
więźba drewniana, dachówka ceramiczna; **kocioł:**
pompa ciepła



PARTER: 123,77 (0,00) m²



Do projektu możesz wprowadzić zmiany,
na które wyrazimy bezpłatną zgodę.

Zobacz dostępne wersje projektu,
wizualizacje wnętrz i zdjęcia z realizacji
na www.archon.pl