

Dom w malinówkach 24 (E) OZE

PEŁNOBRANŻOWE ODBICIE LUSTRZANE

archon
PROJEKTY DOMÓW

Dom jednorodzinny z poddaszem użytkowym
5 pokoi, 1 kuchnia, 2 łazienki, spiżarnia, kotłownia

powierzchnia domu: 90,63 m²
(bez kotłowni)

powierzchnia kotłowni: 2,86 m²

powierzchnia zabudowy: 69,59 m²

powierzchnia podłóg: 100,11 m²

kubatura: 490,30 m³

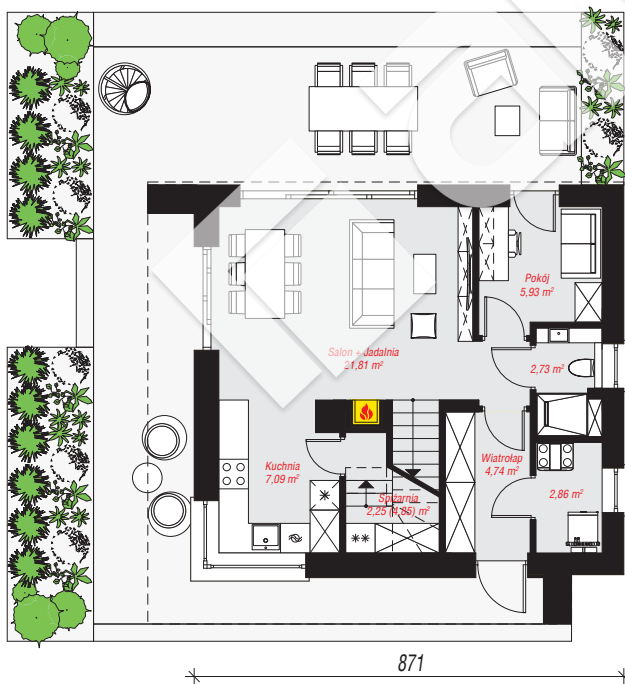
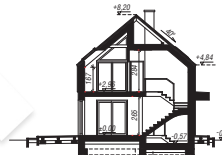
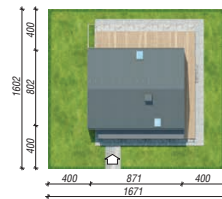
wysokość budynku: 8,52 m

powierzchnia dachu: 101,00 m²

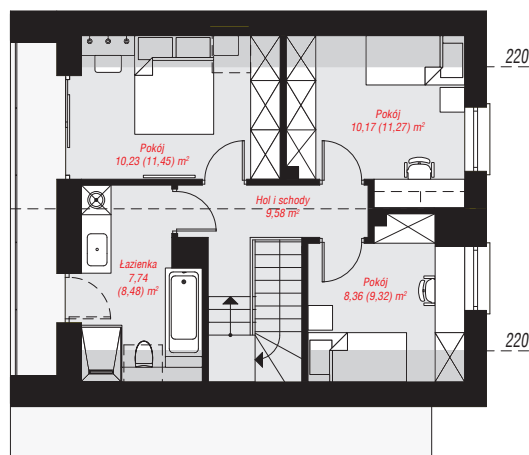
min. wymiary działki: 16,02 x 16,71 m

Technologia i konstrukcja

ściany: bloczek z betonu komórkowego H+H 24 cm, wełna mineralna 18 cm, okładzina drewniana; **strop:** płyta żelbetowa; **ścianka kolankowa:** 167 cm; **dach:** dwuspadowy, nachylenie 40 st., więźba drewniana, blacha, okno dachowe 3; **kocioł:** pompa ciepła



PARTER: 47,41 (50,01) m²



PODDASZE: 46,08 (50,10) m²



Do projektu możesz wprowadzić zmiany, na które wyrazimy bezpłatną zgodę.

Zobacz dostępne wersje projektu, wizualizacje wnętrz i zdjęcia z realizacji na www.archon.pl