

Dom w szyszkowcach 8 (E) OZE

PEŁNOBRANŻOWE ODBICIE LUSTRZANE

archon
PROJEKTY DOMÓW

Dom jednorodzinny z poddaszem użytkowym
6 pokoi, 1 kuchnia, 2 łazienki, spiżarka, kotłownia,
garderoby

powierzchnia domu: 138,58 m²
(bez kotłowni)

powierzchnia kotłowni: 7,60 m²

powierzchnia zabudowy: 104,58 m²

powierzchnia podłóg: 160,26 m²

kubatura: 692,69 m³

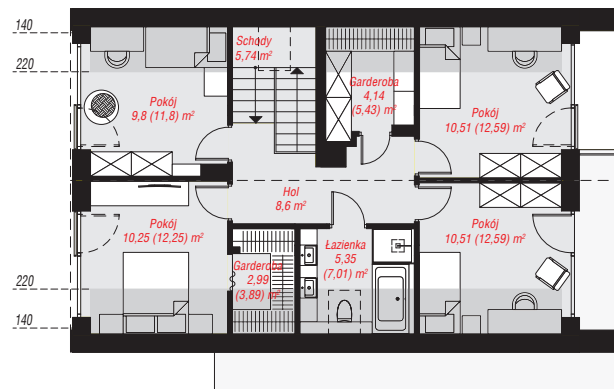
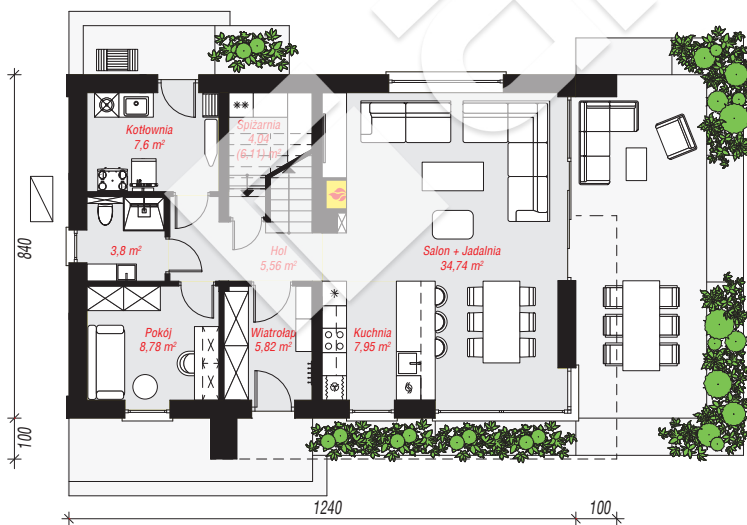
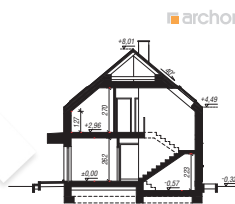
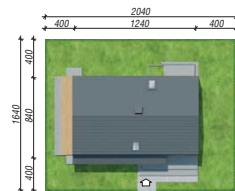
wysokość budynku: 8,33 m

powierzchnia dachu: 147,45 m²

min. wymiary działki: 16,40 x 20,40 m

Technologia i konstrukcja

ściany: bloczek z betonu komórkowego H+H 24 cm,
styropian Termo Organika 20 cm, tynk; **strop:** płyta
żelbetowa; **ścianka kolankowa:** 127 cm; **dach:**
dwuspadowy, nachylenie 40 st., więźba drewniana,
dachówka ceramiczna, okno dachowe 3; **kocioł:**
pompa ciepła



PARTER: 78,29 (80,36) m²

PODDASZE: 67,89 (79,90) m²



Do projektu możesz wprowadzić zmiany,
na które wyrazimy bezpłatną zgodę.

Zobacz dostępne wersje projektu,
wizualizacje wnętrz i zdjęcia z realizacji
na www.archon.pl