

Dom w malinówkach (E) OZE

PEŁNOBRANŻOWE ODBICIE LUSTRZANE

Dom jednorodzinny z poddaszem użytkowym
5 pokoi, 1 kuchnia, 2 łazienki, spiżarka, kotłownia,
pralnia

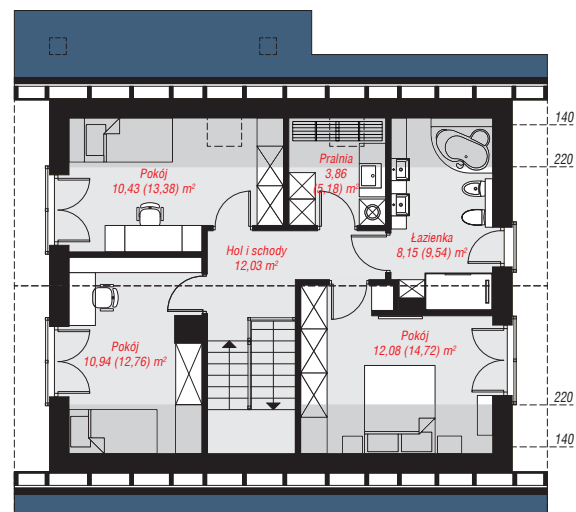
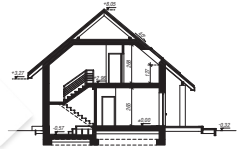
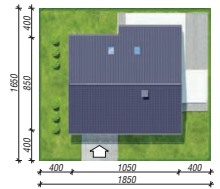
powierzchnia domu: 114,82 m²
(bez kotłowni)

powierzchnia kotłowni: 4,45 m²
powierzchnia zabudowy: 89,63 m²
powierzchnia podłóg: 132,07 m²
kubatura: 588,26 m³
wysokość budynku: 8,37 m
powierzchnia dachu: 174,70 m²

min. wymiary działki: 16,50 x 18,50 m
po adaptacji*: 17,50 x 16,50 m
(Likwidacja okna w łazience na parterze, okien w ścianie
bocznej na poddaszu, a doprojektowanie okien dachowych)

Technologia i konstrukcja

ściany: bloczek z betonu komórkowego H+H 24 cm,
styropian Termo Organika 20 cm, tynk; **strop:** płyta
żelbetowa; **dach:** dwuspadowy, nachylenie 40 st.,
więźba drewniana, dachówka ceramiczna; **kocioł:**
pompa ciepła



PARTER: 61,78 (64,46) m²

PODDASZE: 57,49 (67,61) m²



Do projektu możesz wprowadzić zmiany,
na które wyrazimy bezpłatną zgodę.

Zobacz dostępne wersje projektu,
wizualizacje wnętrz i zdjęcia z realizacji
na www.archon.pl