

# Dom w malinówkach 8 (GE) OZE

Dom jednorodzinny z poddaszem użytkowym  
6 pokoi, 1 kuchnia, 2 łazienki, spiżarka, kotłownia,  
pralnia, garderoby, garaż

**powierzchnia domu:** 120,22 m<sup>2</sup>  
(bez kotłowni, garażu)

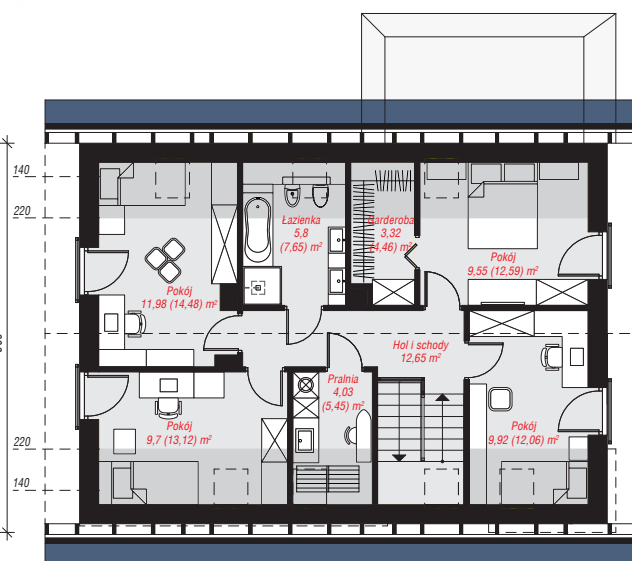
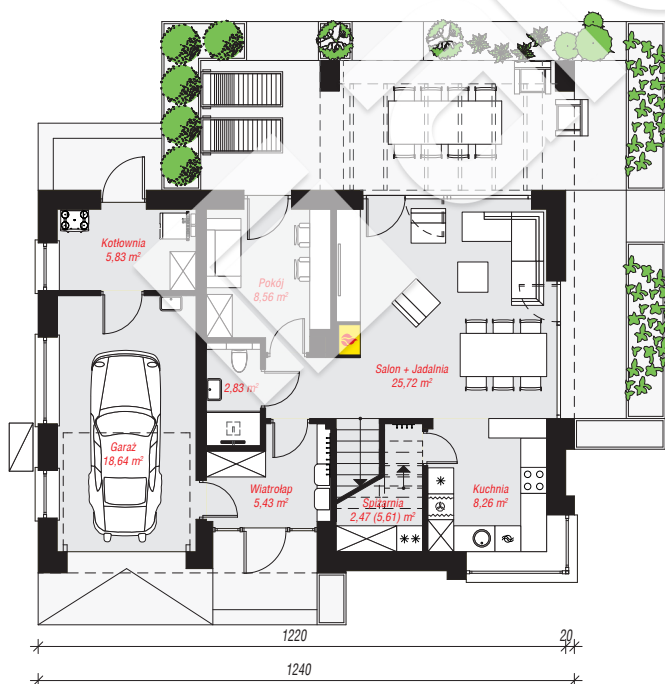
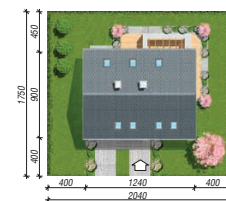
powierzchnia garażu: 18,64 m<sup>2</sup>  
powierzchnia kotłowni: 5,83 m<sup>2</sup>

powierzchnia zabudowy: 109,08 m<sup>2</sup>  
powierzchnia podłóg: 163,34 m<sup>2</sup>  
kubatura: 700,38 m<sup>3</sup>  
wysokość budynku: 8,35 m  
powierzchnia dachu: 1 294,56 m<sup>2</sup>

min. wymiary działki: 17,50 x 20,40 m

## Technologia i konstrukcja

**ściany:** bloczek z betonu komórkowego H+H 24 cm,  
styropian Termo Organika 20 cm, tynk; **strop:** płyta  
żelbetowa; **ścianka kolankowa:** 112 cm; **dach:**  
dwuspadowy, nachylenie 40 st., więźba drewniana,  
dachówka ceramiczna; **kocioł:** pompa ciepła



Do projektu możesz wprowadzić zmiany,  
na które wyrazimy bezpłatną zgodę.

Zobacz dostępne wersje projektu,  
wizualizacje wnętrz i zdjęcia z realizacji  
na [www.archon.pl](http://www.archon.pl)