

Dom w malinówkach 8 (GE) OZE

PEŁNOBRANŻOWE ODBICIE LUSTRZANE

Dom jednorodzinny z poddaszem użytkowym
6 pokoi, 1 kuchnia, 2 łazienki, spiżarka, kociłownia,
pralnia, garderoby, garaż

powierzchnia domu: 120,22 m²
(bez kotłowni, garażu)

powierzchnia garażu: 18,64 m²
powierzchnia kotłowni: 5,83 m²

powierzchnia zabudowy: 109,08 m²

powierzchnia podłóg: 163,34 m²

kubatura: 700,38 m³

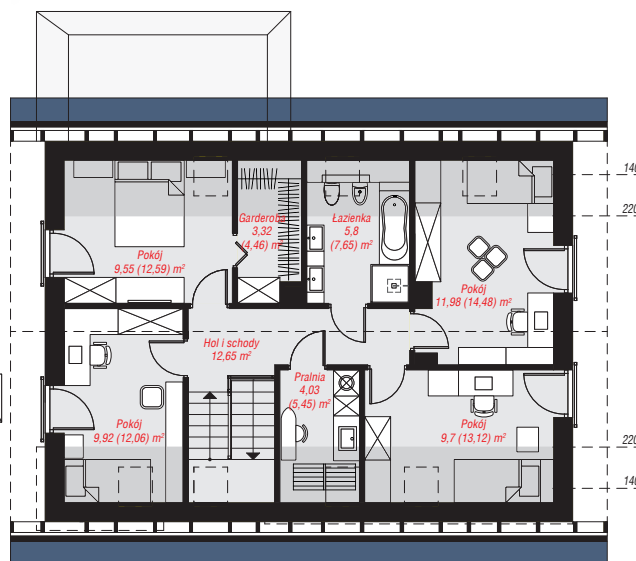
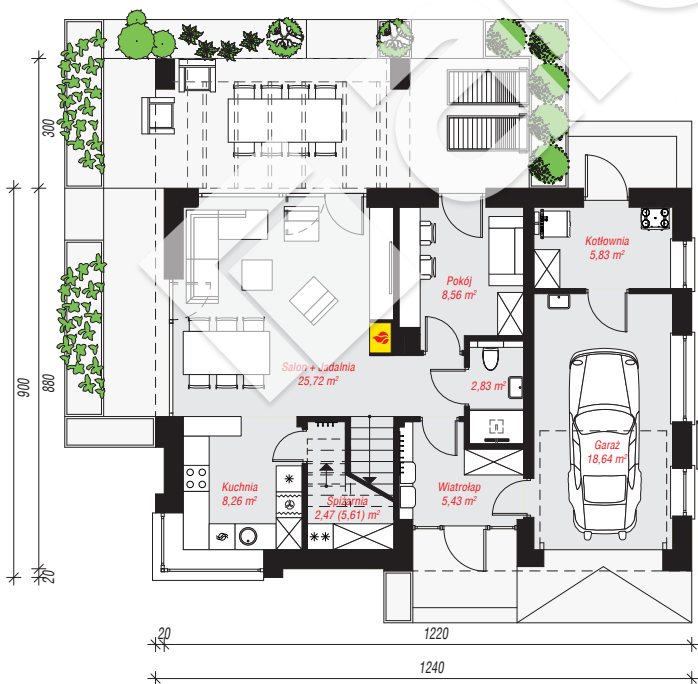
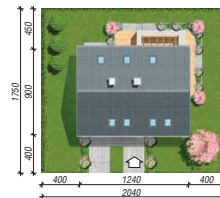
wysokość budynku: 8,35 m

powierzchnia dachu: 1 294,56 m²

min. wymiary działki: 17,50 x 20,40 m

Technologia i konstrukcja

ściany: bloczek z betonu komórkowego H+H 24 cm, styropian Termo Organika 20 cm, tynk; **strop:** płyta żelbetowa; **ścianka kolankowa:** 112 cm; **dach:** dwuspadowy, nachylenie 40 st., więźba drewniana, dachówka ceramiczna; **kocioł:** pompa ciepła



PARTER: 77,74 (80,88) m²

PODDASZE: 66,95 (82,46) m²



Do projektu możesz wprowadzić zmiany,
na które wyrazimy bezpłatną zgodę.

Zobacz dostępne wersje projektu,
wizualizacje wnętrz i zdjęcia z realizacji
na www.archon.pl