

Dom pod brzoskwinią (G2E) OZE

PEŁNOBRANŻOWE ODBICIE LUSTRZANE

archon
PROJEKTY DOMÓW

Dom jednorodzinny z poddaszem użytkowym
5 pokoi, 1 kuchnia, 3 łazienki, spiżarka, kotłownia,
pralnia, garderoby, garaż

powierzchnia domu: 147,12 m²
(bez kotłowni, garażu)

powierzchnia garażu: 35,22 m²
powierzchnia kotłowni: 6,03 m²

powierzchnia zabudowy: 137,29 m²
powierzchnia podłóg: 204,10 m²
kubatura: 924,60 m³
wysokość budynku: 8,79 m
powierzchnia dachu: 224,82 m²

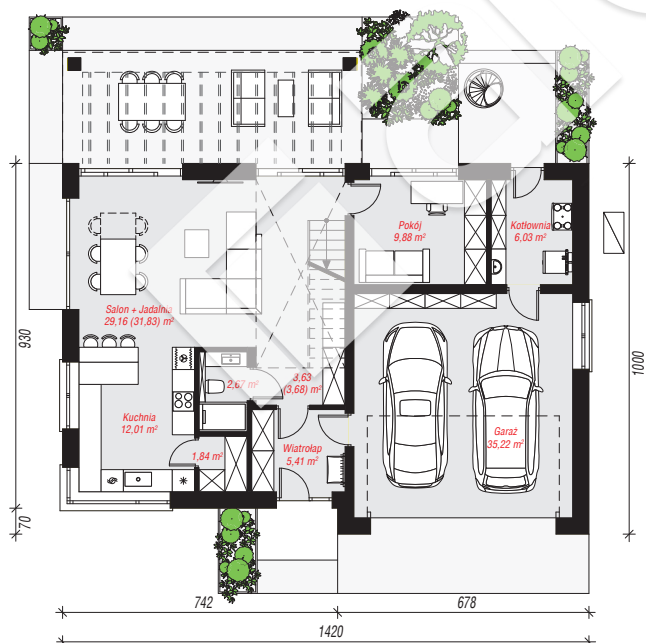
min. wymiary działki: 18,50 x 22,20 m
po adaptacji*: 22,20 x 18,00 m
(Modyfikacja pergoli.)

Technologia i konstrukcja

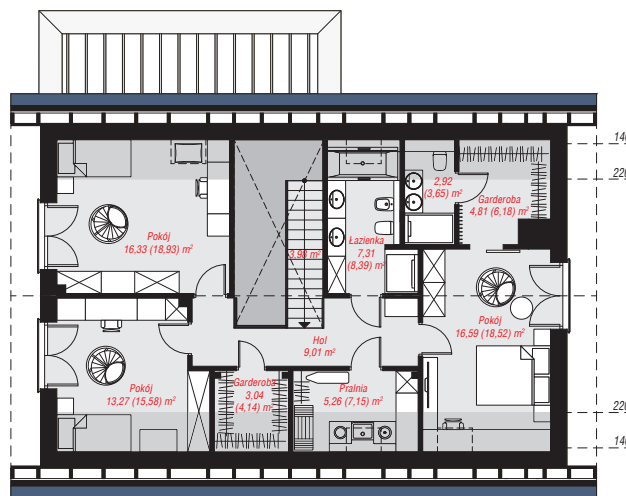
ściany: bloczek z betonu komórkowego H+H 24 cm, styropian Termo Organika 20 cm, tynk; **strop:** płyta żelbetowa; **ścianka kolankowa:** 131 cm; **dach:** dwuspadowy, nachylenie 40 st., więźba drewniana, dachówka ceramiczna, okno dachowe 4; **kocioł:** pompa ciepła



archon



PARTER: 105,85 (108,57) m²



PODDASZE: 82,52 (95,53) m²



Do projektu możesz wprowadzić zmiany,
na które wyrazimy bezpłatną zgodę.

Zobacz dostępne wersje projektu,
wizualizacje wnętrz i zdjęcia z realizacji
na www.archon.pl