

Dom w malinówkach 4 (E) OZE

PEŁNOBRANŻOWE ODBICIE LUSTRZANE

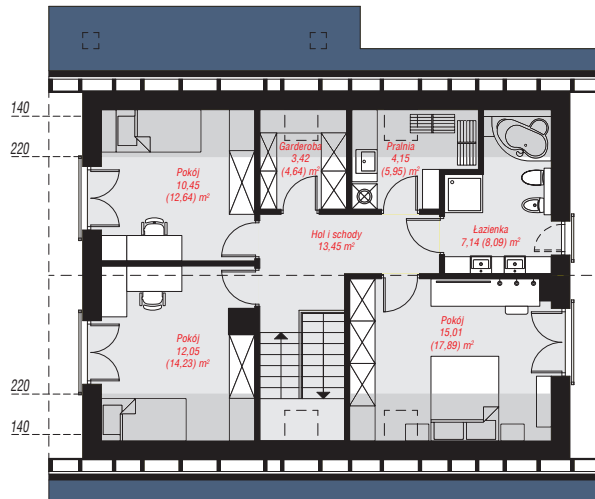
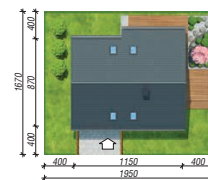
Dom jednorodzinny z poddaszem użytkowym
5 pokoi, 1 kuchnia, 2 łazienki, spiżarka, kotłownia,
pralnia, garderoby

powierzchnia domu: 131,16 m²
(bez kotłowni)

powierzchnia kotłowni: 4,69 m²
powierzchnia zabudowy: 100,86 m²
powierzchnia podłóg: 150,31 m²
kubatura: 663,64 m³
wysokość budynku: 8,46 m
powierzchnia dachu: 192,60 m²
min. wymiary działki: 16,70 x 19,50 m

Technologia i konstrukcja

ściany: bloczek z betonu komórkowego H+H 24 cm,
styropian Termo Organika 20 cm, tynk; **strop:** płyta
żelbetowa; **ścianka kolankowa:** 127 cm; **dach:**
dwuspadowy, nachylenie 40 st., więźba drewniana,
dachówka ceramiczna, okno dachowe 3; **kocioł:**
pompa ciepła



PARTER: 70,42 (73,64) m²

PODDASZE: 65,43 (76,67) m²



Do projektu możesz wprowadzić zmiany,
na które wyrazimy bezpłatną zgodę.

Zobacz dostępne wersje projektu,
wizualizacje wnętrz i zdjęcia z realizacji
na www.archon.pl