

Dom w renklodach 4 (E) OZE

PEŁNOBRANŻOWE ODBICIE LUSTRZANE

Dom jednorodzinny parterowy
5 pokoi, 1 kuchnia, 2 łazienki, spiżarka, kotłownia

powierzchnia domu: 127,86 m²
(bez kotłowni)

powierzchnia kotłowni: 8,79 m²

powierzchnia zabudowy: 187,75 m²

powierzchnia podłóg: 136,65 m²

kubatura: 987,10 m³

wysokość budynku: 7,49 m

powierzchnia dachu: 278,50 m²

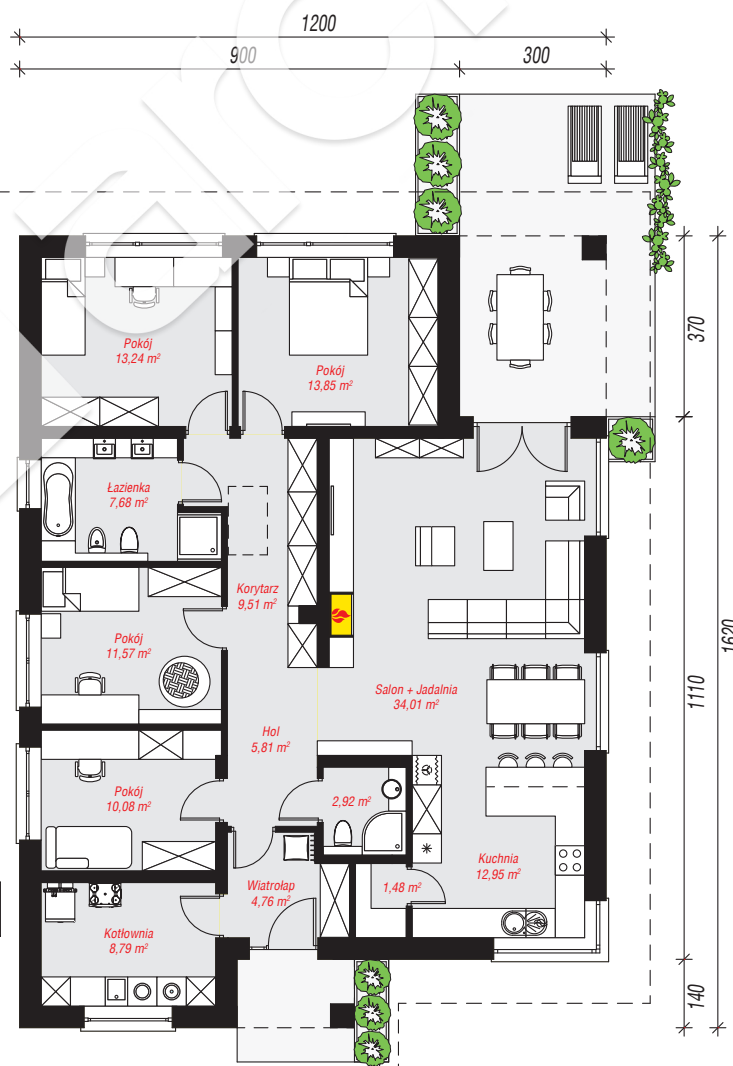
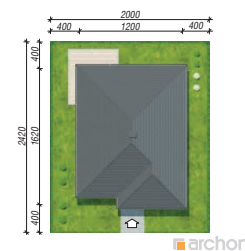
min. wymiary działki: 24,20 x 20,00 m

po adaptacji*: 20,00 x 23,20 m

(Przeniesienie okien w pokojach z elewacji tylnej na elewacje boczne.)

Technologia i konstrukcja

ściany: bloczek z betonu komórkowego H+H 24 cm, styropian Termo Organika 20 cm, tynk; **strop:** płyta żelbetowa; **dach:** czterospadowy, nachylenie 30 st., więźba drewniana, dachówka ceramiczna; **kocioł:** pompa ciepła



Do projektu możesz wprowadzić zmiany, na które wyrazimy bezpłatną zgodę.

Zobacz dostępne wersje projektu, wizualizacje wnętrz i zdjęcia z realizacji na www.archon.pl

