

Dom w malinówkach 33

PEŁNOBRANŻOWE ODBICIE LUSTRZANE

archon
PROJEKTY DOMÓW

Dom jednorodzinny z poddaszem użytkowym
5 pokoi, 1 kuchnia, 2 łazienki, spiżarka, kotłownia,
pralnia, garderoby

powierzchnia domu: 126,94 m²
(bez kotłowni)

powierzchnia kotłowni: 4,43 m²

powierzchnia zabudowy: 99,85 m²

powierzchnia podłóg: 148,04 m²

kubatura: 658,93 m³

wysokość budynku: 8,41 m

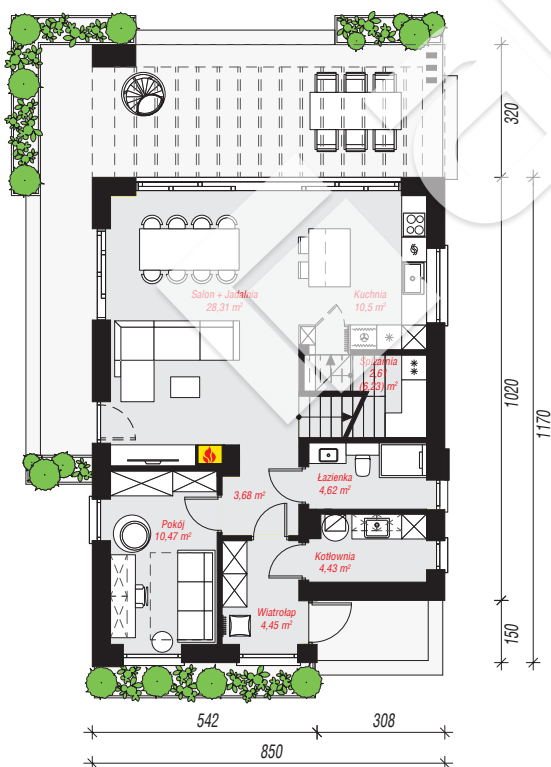
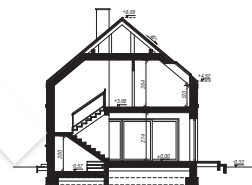
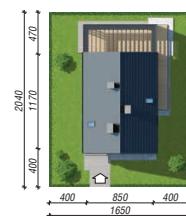
powierzchnia dachu: 129,80 m²

min. wymiary działki: 20,40 x 16,50 m

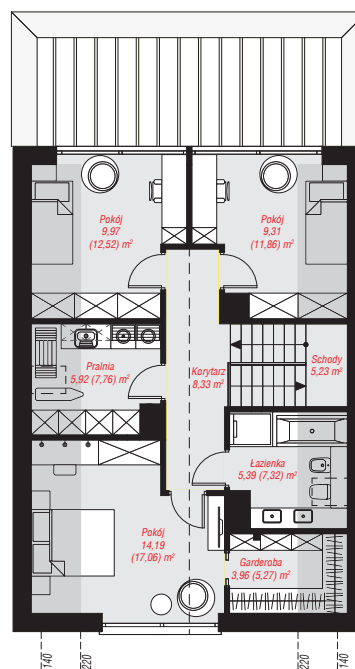
po adaptacji*: 14,00 x 19,70 m
(Skrócenie pergoli, likwidacja okien i okna dachowego na elewacji bocznej od strony wejścia.)

Technologia i konstrukcja

ściany: bloczek z betonu komórkowego H+H 24 cm, styropian Termo Organika 20 cm, tynk; **strop:** płyta żelbetowa; **ścianka kolankowa:** 120 cm; **dach:** dwuspadowy, nachylenie 40 st., więźba drewniana, dachówka ceramiczna; **kocioł:** gazowy



PARTER: 69,07 (72,69) m²



PODDASZE: 62,30 (75,35) m²



Do projektu możesz wprowadzić zmiany, na które wyrazimy bezpłatną zgodę.

Zobacz dostępne wersje projektu, wizualizacje wnętrz i zdjęcia z realizacji na www.archon.pl