

# Dom w malinówkach 30 (E) OZE

PEŁNOBRANŻOWE ODBICIE LUSTRZANE

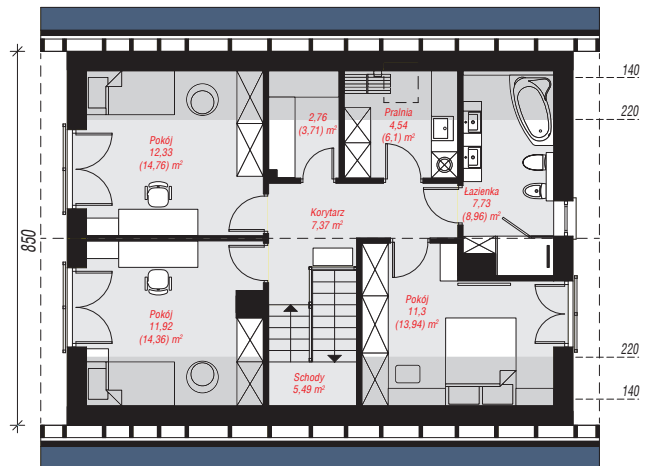
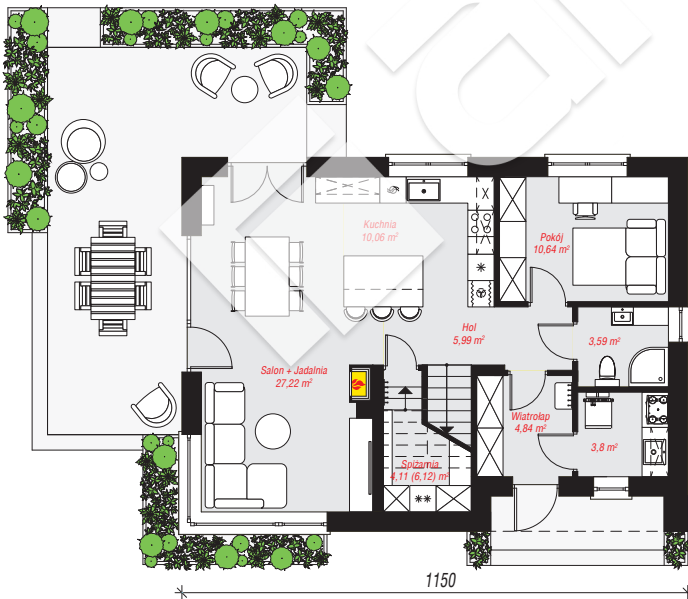
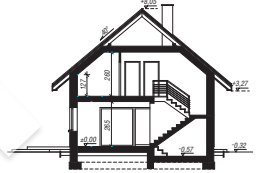
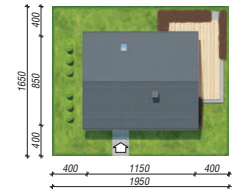
Dom jednorodzinny z poddaszem użytkowym  
5 pokoi, 1 kuchnia, 2 łazienki, spiżarka, kotłownia,  
pralnia, garderoby

**powierzchnia domu:** 129,89 m<sup>2</sup>  
(bez kotłowni)

**powierzchnia kotłowni:** 3,80 m<sup>2</sup>  
**powierzchnia zabudowy:** 98,15 m<sup>2</sup>  
**powierzchnia podłóg:** 146,95 m<sup>2</sup>  
**kubatura:** 644,28 m<sup>3</sup>  
**wysokość budynku:** 8,37 m  
**powierzchnia dachu:** 174,10 m<sup>2</sup>  
**min. wymiary działki:** 16,50 x 19,50 m

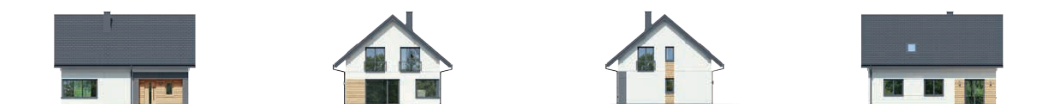
## Technologia i konstrukcja

**ściany:** bloczek z betonu komórkowego H+H 24 cm, styropian Termo Organika 20 cm, tynk; **strop:** płyta żelbetowa; **ścianka kolankowa:** 127 cm; **dach:** dwuspadowy, nachylenie 40 st., więźba drewniana, blacha dachówkowa, okno dachowe 3; **kocioł:** pompa ciepła



**PARTER:** 70,25 (72,26) m<sup>2</sup>

**PODDASZE:** 63,44 (74,69) m<sup>2</sup>



Do projektu możesz wprowadzić zmiany,  
na które wyrazimy bezpłatną zgodę.

Zobacz dostępne wersje projektu,  
wizualizacje wnętrz i zdjęcia z realizacji  
na [www.archon.pl](http://www.archon.pl)