

# Dom w lipiennikach 4

Dom jednorodzinny parterowy  
4 pokoje, 1 kuchnia, 1 łazienka, spiżarka, toaleta,  
kotłownia, garderoby

**powierzchnia domu:** 98,79 m<sup>2</sup>  
(bez kotłowni)

powierzchnia kotłowni: 5,82 m<sup>2</sup>

powierzchnia zabudowy: 136,78 m<sup>2</sup>

powierzchnia podłóg: 104,61 m<sup>2</sup>

kubatura: 845,74 m<sup>3</sup>

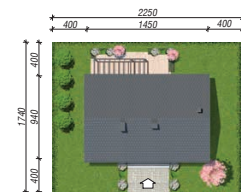
wysokość budynku: 8,04 m

powierzchnia dachu: 224,74 m<sup>2</sup>

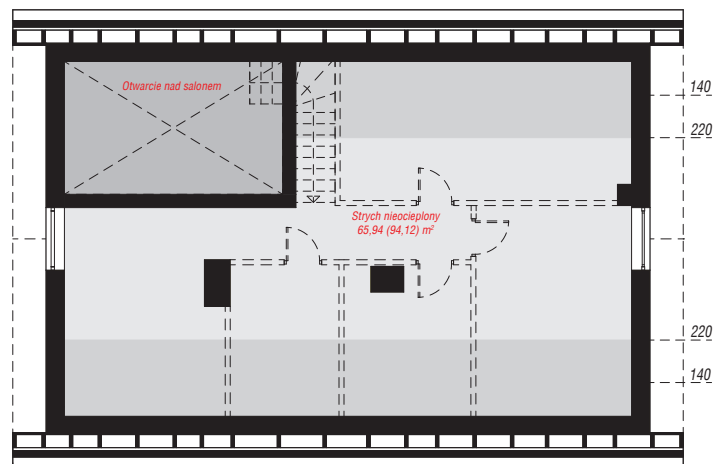
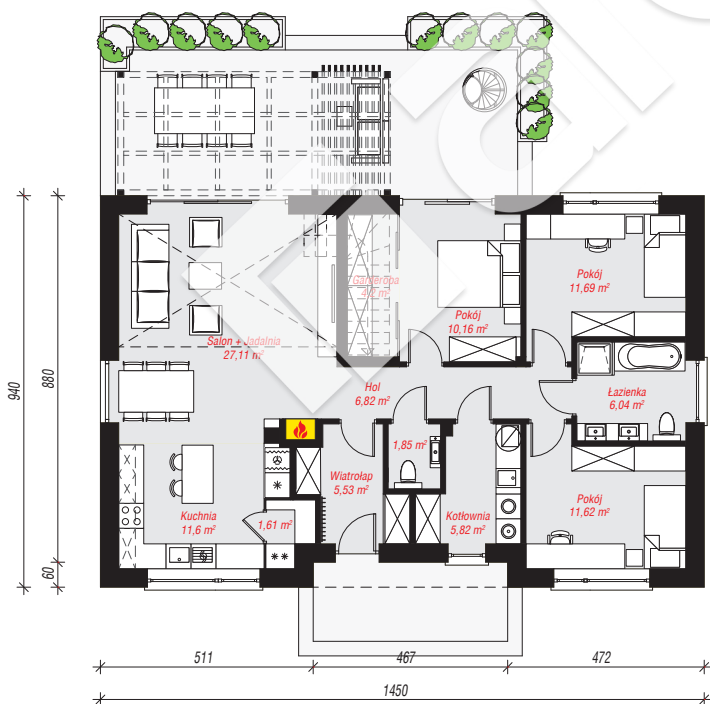
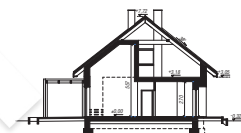
min. wymiary działki: 17,40 x 22,50 m

## Technologia i konstrukcja

**ściany:** bloczek z betonu komórkowego H+H 24 cm, styropian Termo Organika 20 cm, tynk; **strop:** płyta żelbetowa; **dach:** dwuspadowy, nachylenie 38 st., więźba drewniana, dachówka ceramiczna; **kocioł:** gazowy



archon



PARTER: 104,05 (0,00) m<sup>2</sup>

STRYCH NIEOCIEPLONY: 65,94 (94,12) m<sup>2</sup>



Do projektu możesz wprowadzić zmiany, na które wyrazimy bezpłatną zgodę.

Zobacz dostępne wersje projektu, wizualizacje wnętrza i zdjęcia z realizacji na [www.archon.pl](http://www.archon.pl)