

Dom w lipiennikach 4

PEŁNOBRANŻOWE ODBICIE LUSTRZANE

Dom jednorodzinny parterowy
4 pokoje, 1 kuchnia, 1 łazienka, spiżarka, toaleta,
kotłownia, garderoby

powierzchnia domu: 98,79 m²
(bez kotłowni)

powierzchnia kotłowni: 5,82 m²

powierzchnia zabudowy: 136,78 m²

powierzchnia podłóg: 104,61 m²

kubatura: 845,74 m³

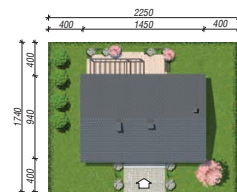
wysokość budynku: 8,04 m

powierzchnia dachu: 224,74 m²

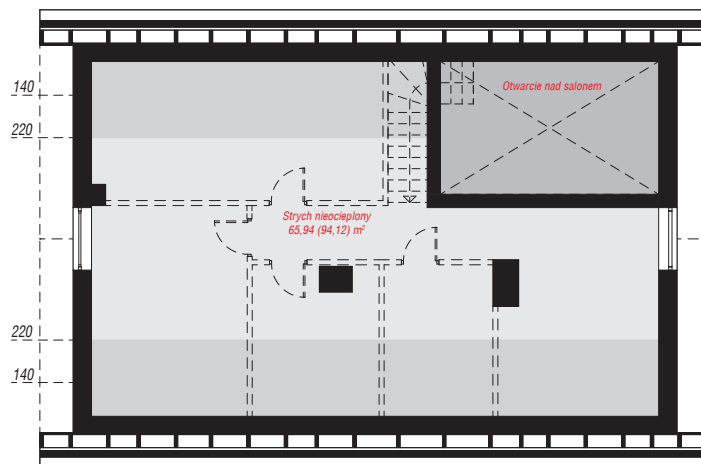
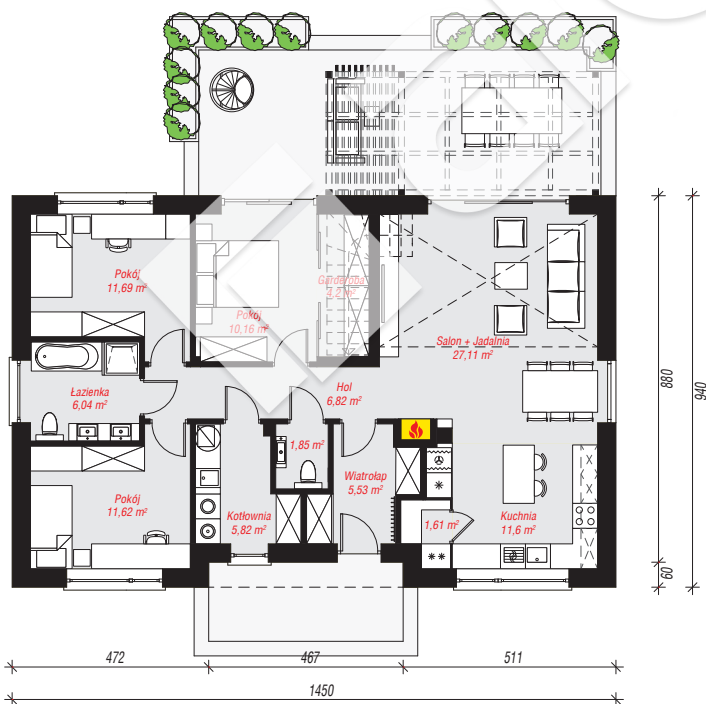
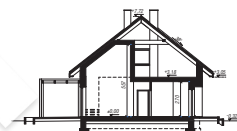
min. wymiary działki: 17,40 x 22,50 m

Technologia i konstrukcja

ściany: bloczek z betonu komórkowego H+H 24 cm,
styropian Termo Organika 20 cm, tynk; **strop:** płyta
żelbetowa; **dach:** dwuspadowy, nachylenie 38 st.,
więźba drewniana, dachówka ceramiczna; **kocioł:**
gazowy

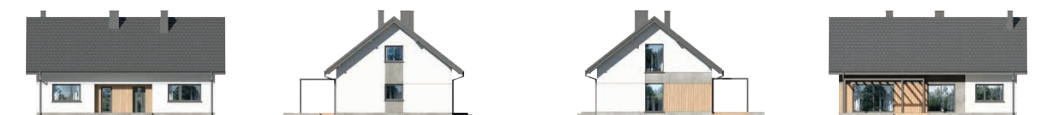


archon



PARTER: 104,05 (0,00) m²

STRYCH NIEOCIEPLONY: 65,94 (94,12) m²



Do projektu możesz wprowadzić zmiany,
na które wyrazimy bezpłatną zgodę.

Zobacz dostępne wersje projektu,
wizualizacje wnętrz i zdjęcia z realizacji
na www.archon.pl