

# Dom w riveach 4 (R2BA)

PEŁNOBRANŻOWE ODBICIE LUSTRZANE

Dom dwurodzinny do zabudowy bliźniaczej z poddaszem użytkowym  
8 pokoi, 2 kuchnie, 4 łazienki, garderoby

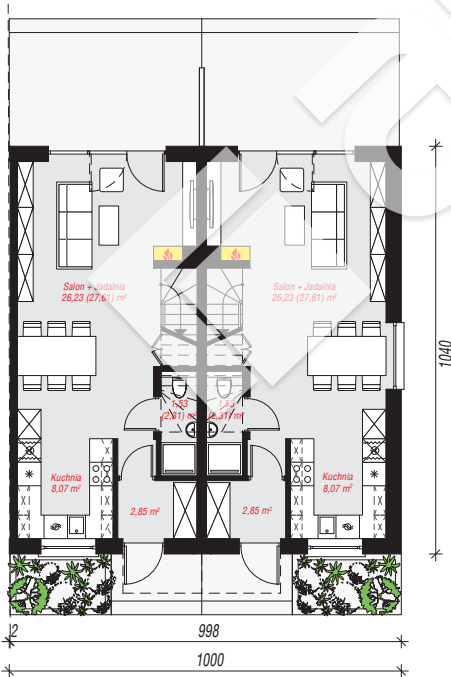
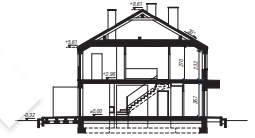
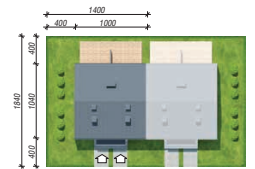
**powierzchnia domu: 157,06 m<sup>2</sup>**

powierzchnia zabudowy: 104,30 m<sup>2</sup>  
powierzchnia podłóg: 161,38 m<sup>2</sup>  
kubatura: 772,86 m<sup>3</sup>  
wysokość budynku: 8,93 m  
powierzchnia dachu: 120,10 m<sup>2</sup>

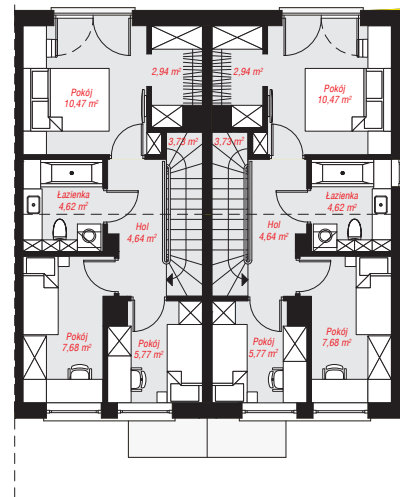
min. wymiary działki: 18,40 x 14,00 m  
po adaptacji\*: 13,00 x 18,40 m  
(Likwidacja okien na ścianie bocznej w łazience i jadalni.)

## Technologia i konstrukcja

**ściany:** pustak ceramiczny Porotherm 18,8 cm, styropian Termo Organika 20 cm, tynk; **strop:** płyta żelbetowa; **ścianka kolankowa:** 232 cm; **dach:** dwuspadowy, nachylenie 30 st., więźba drewniana, blacha; **kocioł:** piecyki gazowe w mieszkaniach



PARTER: 77,36 (81,68) m<sup>2</sup>



PODDASZE: 79,70 (0,00) m<sup>2</sup>



Do projektu możesz wprowadzić zmiany, na które wyrazimy bezpłatną zgodę.

Zobacz dostępne wersje projektu, wizualizacje wnętrz i zdjęcia z realizacji na [www.archon.pl](http://www.archon.pl)