

Dom w celozjach 2 (E) OZE

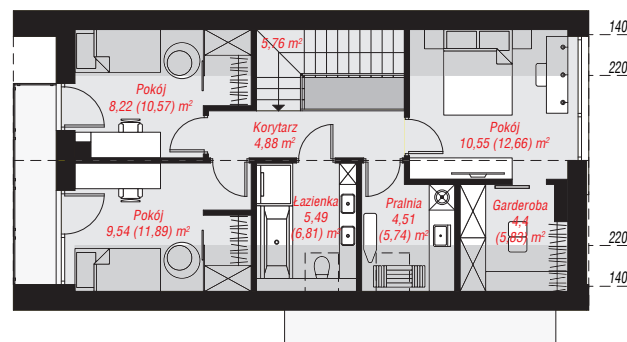
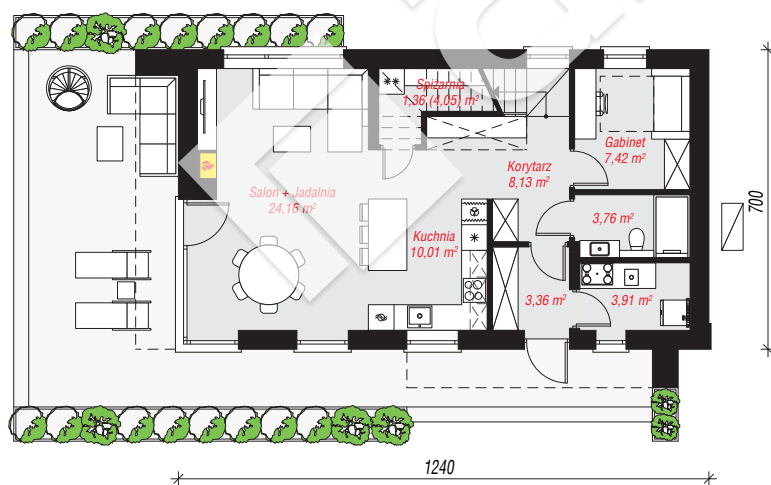
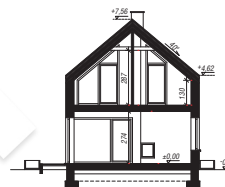
Dom jednorodzinny z poddaszem użytkowym
5 pokoi, 1 kuchnia, 2 łazienki, spiżarka, kotłownia,
pralnia, garderoby

powierzchnia domu: 111,19 m²
(bez kotłowni)

powierzchnia kotłowni: 3,78 m²
powierzchnia zabudowy: 87,19 m²
powierzchnia podłóg: 128,43 m²
kubatura: 564,58 m³
wysokość budynku: 7,88 m
powierzchnia dachu: 122,90 m²
min. wymiary działki: 15,00 x 20,40 m

Technologia i konstrukcja

ściany: bloczek z betonu komórkowego H+H 24 cm,
styropian Termo Organika 20 cm, tynk; **strop:** płyta
żelbetowa; **ścianka kolankowa:** 130 cm; **dach:**
dwuspadowy, nachylenie 40 st. , więźba drewniana,
dachówka ceramiczna, okno dachowe 3; **kocioł:**
pompa ciepła



PARTER: 61,68 (64,35) m²

PODDASZE: 53,29 (64,08) m²



Do projektu możesz wprowadzić zmiany,
na które wyrazimy bezpłatną zgodę.

Zobacz dostępne wersje projektu,
wizualizacje wnętrz i zdjęcia z realizacji
na www.archon.pl