

Dom w malinówkach 34

Dom jednorodzinny z poddaszem użytkowym
5 pokoi, 1 kuchnia, 2 łazienki, spiżarka, kotłownia,
pralnia, garderoby

powierzchnia domu: 119,87 m²
(bez kotłowni)

powierzchnia kotłowni: 4,04 m²

powierzchnia zabudowy: 93,05 m²

powierzchnia podłóg: 137,98 m²

kubatura: 604,90 m³

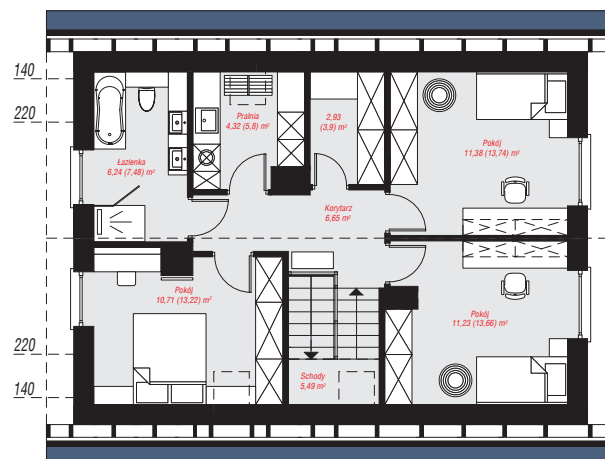
wysokość budynku: 8,25 m

powierzchnia dachu: 163,20 m²

min. wymiary działki: 16,20 x 19,30 m

Technologia i konstrukcja

ściany: bloczek z betonu komórkowego H+H 24 cm, styropian Termo Organika 20 cm, tynk; **strop:** płyta żelbetowa; **ścianka kolankowa:** 127 cm; **dach:** dwuspadowy, nachylenie 40 st., więźba drewniana, blacha dachówkowa, okno dachowe 3; **kocioł:** gazowy



PARTER: 64,96 (68,04) m²

PODDASZE: 58,95 (69,94) m²



Do projektu możesz wprowadzić zmiany,
na które wyrazimy bezpłatną zgodę.

Zobacz dostępne wersje projektu,
wizualizacje wnętrz i zdjęcia z realizacji
na www.archon.pl